

**Oprávněná úřední osoba**

Bc. Lucie Vosková

<b>Kontakt</b>	T: +420 465 385 202 E: lucie.voskova@lanskroun.eu
<b>Čj.</b>	MULA 8302/2026
<b>Spisová značka</b>	DOP/7261/2026/LVo
<b>SpZn/SkZn</b>	280.3/S5
<b>Počet listů</b>	3
<b>Počet příloh</b>	1
<b>Počet listů příloh</b>	1
<b>Datum</b>	24.03.2026

**VEŘEJNÁ VYHLÁŠKA**

**Opatření obecné povahy o stanovení přechodné úpravy provozu  
na pozemních komunikacích**

Městský úřad Lanškroun, odbor dopravy a silničního hospodářství, jako příslušný orgán státní správy podle ustanovení § 124 odst. 6 zákona č. 361/2000 Sb., o provozu na pozemních komunikacích a o změnách některých zákonů, ve znění pozdějších předpisů, na základě žádosti Městyse Dolní Čermná, IČ 00278734, Dolní Čermná 76, 561 53 Dolní Čermná, ze dne 13.03.2026,

v souladu s ustanovením § 171 a 173 zákona č. 500/2004 Sb., správní řád, ve znění pozdějších předpisů (dále jen „správní řád“),

**vydává opatření obecné povahy,**

kterým ve smyslu ustanovení § 77 odst. 1 písm. c) a odst. 5 zákona č. 361/2000 Sb., a vyhlášky č. 294/2015 Sb., kterou se provádějí pravidla provozu na pozemních komunikacích, ve znění pozdějších předpisů, a po předchozím stanovisku Krajského ředitelství policie Pardubického kraje, Dopravní inspektorát Ústí nad Orlicí, ze dne 02.03.2026 pod čj. KRPE-19302-2/ČJ-2026-171106,

**stanoví dopravní značení pro přechodnou úpravu provozu na pozemních komunikacích:**

na místních komunikacích vedoucích k návrší kostela a přilehlému parkovišti v Městyse Dolní Čermná spočívající v umístění svislého dopravního značení pro označení uzavírky místní komunikace z důvodu konání kulturní folklórní akce (pouť), dle předloženého situačního snímku, který je nedílnou součástí tohoto opatření obecné povahy.

Za těchto podmínek:

- 1) **Dopravní značení a zařízení bude instalováno po nabytí účinnosti tohoto opatření obecné povahy (nabývá účinnosti pátým dnem po vyvěšení), nejdříve dne 25.04.2026 od 6:00 hod. Přechodné dopravní značení bude odstraněno ihned po skončení kulturní akce, nejpozději dne 26.04.2026 do 18:00 hod.**
- 2) **Přechodná úprava provozu bude provedena podle podmínek souhlasného stanoviska Krajského ředitelství policie Pardubického kraje, Dopravní inspektorát Ústí nad Orlicí, vydaného dne 02.03.2026 pod čj. KRPE-19302-2/ČJ-2026-171106.**
  - Na silnicích se smí užívat jen dopravních značek uvedených ve vyhlášce MDS č. 294/2015 Sb., v platném znění, kterou se provádějí pravidla silničního provozu na pozemních komunikacích a úprava a řízení provozu na pozemních komunikacích. Provedení dopravních značek včetně odstínů barev, materiálů a rozměrů musí odpovídat ČSN EN 12899 - Stálé svislé dopravní značení.
  - Svislé přechodné dopravní značení - přenosné dopravní značky-budou umístěny na červenobíle pruhovaných sloupcích. Červené a bílé pruhy mají šířku 100 - 200 mm a musí být osazeny s dostatečnou stabilitou. Přenosné dopravní značky musí být vždy v reflexním provedení. Budou dodrženy rozměry a provedení dle ČSN EN 12899-1 a ČSN EN 12899-1"Dopravní značky na pozemních komunikacích". Spodní okraj přenosné dopravní značky bude min. 0,6 m nad silnicí.
  - Přechodné dopravní značení musí být udržováno pravidelným čištěním a obnovou v náležitém stavu, aby byla zajištěna jejich funkce k zabezpečení jejich včasné viditelnosti a správné čitelnosti. Dále musí být zabezpečeno proti deformaci, pootočení a posunutí.
  - Přenosné dopravní značky musí být umístěny mimo rozhledové trojúhelníky křižovatek, sjezdů a přechodů pro chodce.
- 3) Viditelnost dopravního značení musí být zajištěna mimo obec ze vzdálenosti 100 m a v obci z 50 m.
- 4) Městskému úřadu Lanškroun, odboru dopravy a silničního hospodářství, zůstává vyhrazeno právo uvedené podmínky doplnit, bude-li to vyžadovat veřejný zájem.
- 5) **Městys Dolní Čermná, IČ 00278734, Dolní Čermná 76, 561 53 Dolní Čermná zajistí a provede instalaci dopravního značení. Odpovědná osoba za instalaci a kontrolu dopravního značení a dodržování podmínek tohoto opatření obecné povahy je Petr Helekal (starosta), tel.: 465 393 126.**

### Odůvodnění

Navrhovatel, Městys Dolní Čermná, IČ 00278734, Dolní Čermná 76, 561 53 Dolní Čermná, podal dne 13.03.2026 návrh na Stanovení přechodné úpravy provozu na místních komunikacích vedoucích k návrší kostela a přilehlému parkovišti v Městyse Dolní Čermná spočívající v umístění svislého dopravního značení pro označení uzavírky místní komunikace z důvodu konání kulturní folklórní akce (pouť), dle předloženého situačního snímku, který je nedílnou součástí tohoto opatření obecné povahy.

Správní orgán v souladu se zákonem č. 361/2000 Sb., o provozu na pozemních komunikacích a o změnách některých zákonů, ve znění pozdějších předpisů, projednal možné dopravní řešení s Dopravním inspektorátem Krajského ředitelství policie Pardubického kraje, územní odbor Ústí nad Orlicí. Krajské ředitelství policie Pardubického kraje, územní odbor Ústí nad Orlicí, Dopravní inspektorát, vydalo k předmětnému návrhu souhlasné stanovisko dne 02.03.2026 pod čj. KRPE-19302-2/ČJ-2026-171106.

V souladu s ustanovením § 77 odst. 5 zákona č. 361/2000 Sb., o provozu na pozemních komunikacích a o změnách některých zákonů, správní orgán nedoručuje návrh opatření obecné povahy a nevyzývá dotčené osoby k podávání připomínek a námitek.

### **Poučení**

Na základě ustanovení § 173 odst. 2 správního řádu proti tomuto stanovení přechodné úpravy provozu vydaného opatřením obecné povahy nelze podat opravný prostředek. Opatření obecné povahy nabývá účinnosti pátým dnem po dni vyvěšení veřejné vyhlášky. Do opatření obecné povahy a jeho odůvodnění může každý nahlédnout u Městského úřadu Lanškroun, odboru dopravy a silničního hospodářství.

### **Obdrží:**

Městys Dolní Čermná, IČ 00278734, Dolní Čermná 76, 561 53 Dolní Čermná (s žádostí o vyvěšení)  
Krajské ředitelství policie Pardubického kraje, Dopravní inspektorát Ústí nad Orlicí

Ostatním účastníkům řízení doručeno veřejnou vyhláškou.

### **Bc. Lucie Vosková**

referentka

Odbor dopravy a silničního hospodářství

***Opatření obecné povahy bude zveřejněno po dobu 15 dnů na úřední desce Městského úřadu Lanškroun a Úřadu městyse Dolní Čermná.***

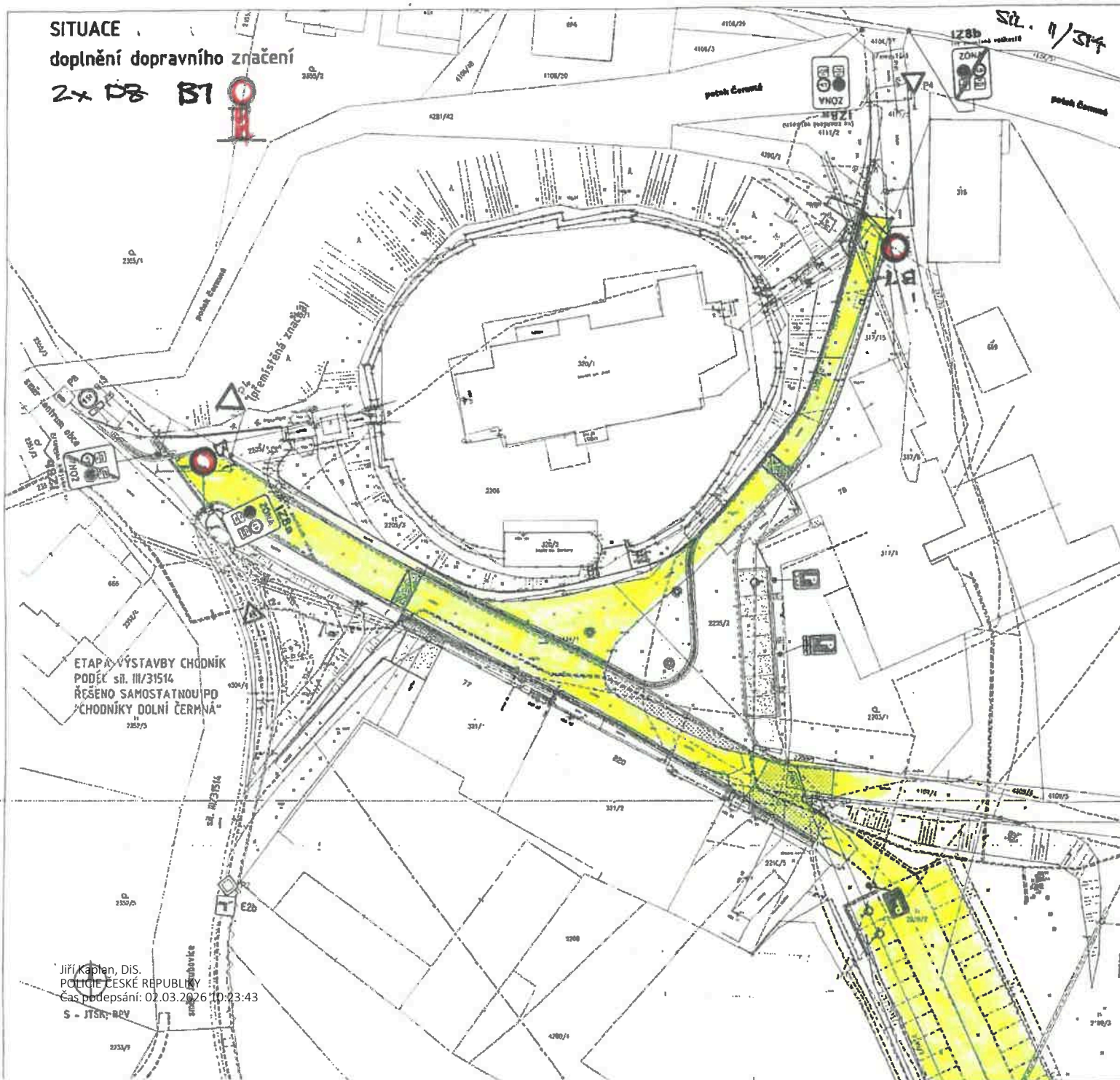
*Zároveň žádáme o vrácení tohoto dokumentu s uvedením dne vyvěšení a sejmutí, včetně razítka a podpisu. Současně úřad uvedené obce příslušné k vyvěšení tohoto dokumentu potvrzuje, že tato písemnost byla zveřejněna způsobem umožňujícím dálkový přístup.*

Vyvěšeno dne .....

Sejmuto dne .....

*Razítka a podpis orgánu, který potvrzuje vyvěšení a sejmutí písemnosti.*

SITUACE  
doplnění dopravního značení  
2x D8 B1



sil. 1/314

ETAPY VÝSTAVBY CHODNÍK  
PODĚL sil. III/31514  
ŘEŠENO SAMOSTATNOU P/D  
"CHODNÍKY DOLNÍ ČERNÁ"

Jiří Kaplan, DIS.  
POLICIE ČESKÉ REPUBLIKY  
čas podepsání: 02.03.2026 10:23:43  
S - JTSK: BEV

ŽÁDOST  
O UZAMĚK  
A STANOVENÍ PŘECHODNÉ  
ÚPRAVY PROVOZU

MĚSTYS DOLNÍ ČERNÁ  
STŘED OLSCE