

ÚZEMNÍ STUDIE DOLNÍ ČERMNÁ Č.1

lokality Z4/BV, Z18/ZV V Ráji, Z36A/DS U
Zastavitelné plochy Z4/BV

VYBRANÉ ZVĚTŠENÉ VÝKRESY

výkres č. 7 — hlavní výkres 1:1500

výkres č. 8 — regulační výkres 1:1500

výkres č. 9 — stávající vl. vztahy 1:1500

výkres č. 11 — dopravní řešení 1:1500

výkres č. 14 — situace sítě 1:1500

Objednatel:

Městys Dolní Čermná
Dolní Čermná 76, 563 53 Dolní Čermná

Pořizovatel:

Městský úřad Lanškroun, Odbor stavební úřad
Nám. J.M. Marků 12, 563 01 Lanškroun

Zhotovitel:

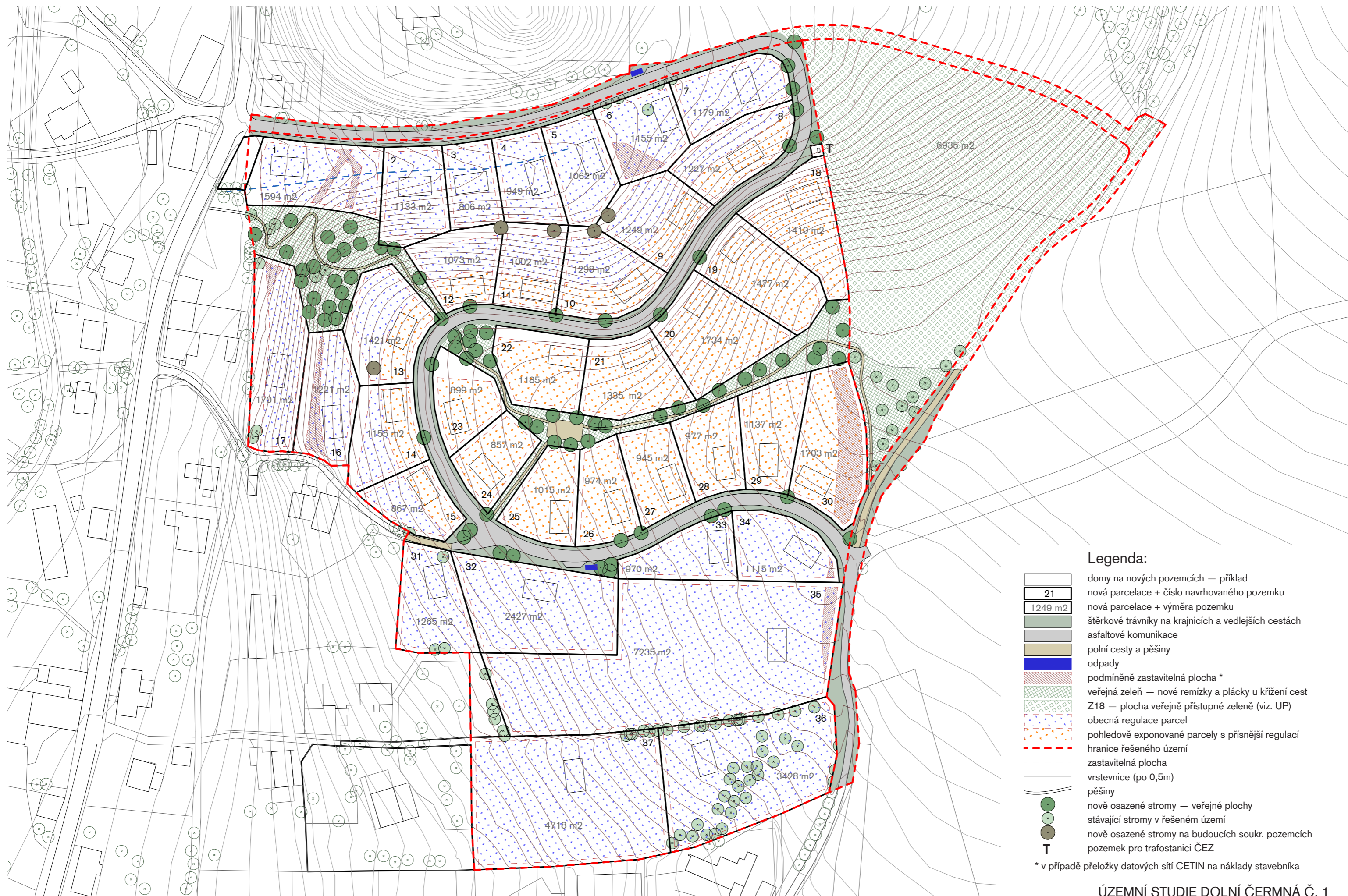
MgA. Jan Světlík, autorizovaný architekt ČKA 05 505
Jiřího z Poděbrad 452, 289 11 Pečky

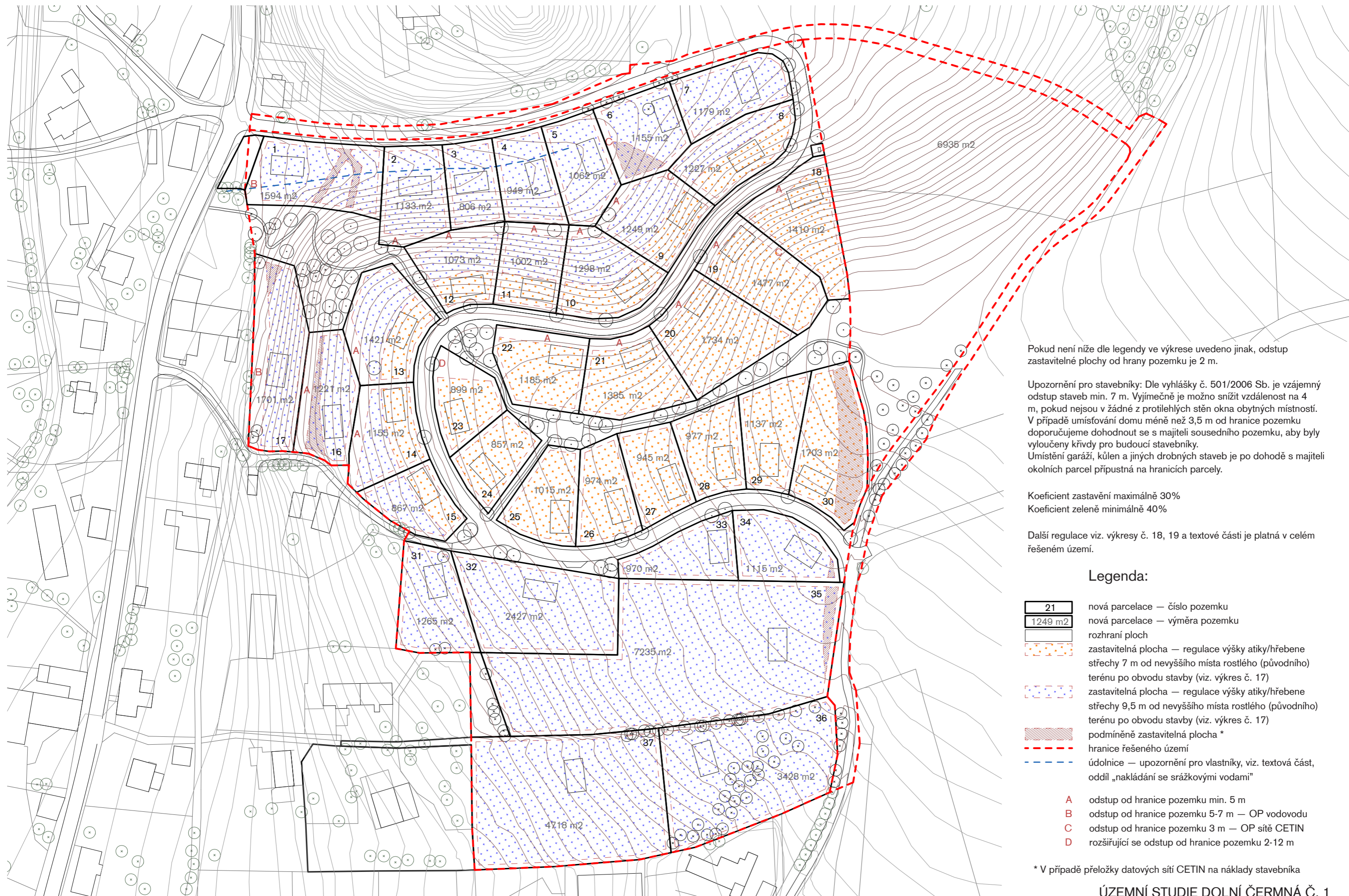
Autoři:

MgA. Jan Světlík
Ing. arch. Vojtěch Šedý
Ing. arch. Filip Šefl
MgA. Patrik Zamazal, Molo architekti s.r.o.

Datum:

11/2019





Pokud není níže dle legendy ve výkrese uvedeno jinak, odstup zastavitelné plochy od hrany pozemku je 2 m.

Upozornění pro stavebníky: Dle vyhlášky č. 501/2006 Sb. je vzájemný odstup staveb min. 7 m. Vyjimečně je možno snížit vzdálenost na 4 m, pokud nejsou v žádné z protilehlých stěn okna obytných místností. V případě umísťování domu méně než 3,5 m od hranice pozemku doporučujeme dohodnout se s majiteli sousedního pozemku, aby byly vyloučeny křivdy pro budoucí stavebníky. Umístění garáží, kůlen a jiných drobných staveb je po dohodě s majiteli okolních parcel přípustná na hranicích parcely.

Koeficient zastavění maximálně 30%
Koeficient zeleně minimálně 40%

Další regulace viz. výkresy č. 18, 19 a textové části je platná v celém řešeném území.

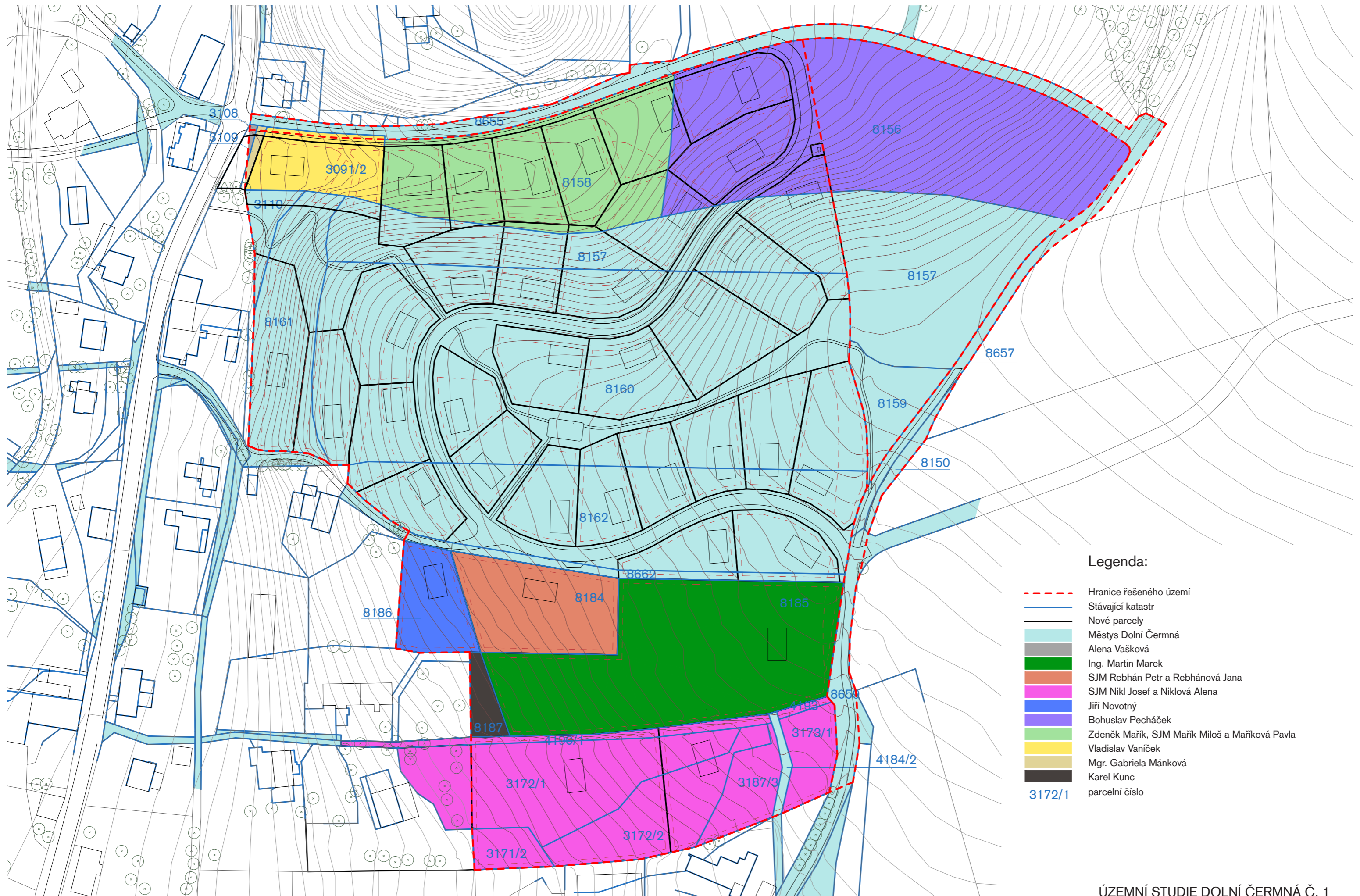
Legenda:

- | | |
|----------|--|
| | nová parcelace — číslo pozemku |
| | nová parcelace — výměra pozemku |
| | rozhraní ploch |
| | zastavitelná plocha — regulace výšky atiky/hřebene střechy 7 m od nevyššího místa rostlého (původního) terénu po obvodu stavby (viz. výkres č. 17) |
| | zastavitelná plocha — regulace výšky atiky/hřebene střechy 9,5 m od nevyššího místa rostlého (původního) terénu po obvodu stavby (viz. výkres č. 17) |
| | podmíněně zastavitelná plocha * |
| | hranice řešeného území |
| | údolnice — upozornění pro vlastníky, viz. textová část, oddíl „nakládání se srážkovými vodami“ |
| A | odstup od hranice pozemku min. 5 m |
| B | odstup od hranice pozemku 5-7 m — OP vodovodu |
| C | odstup od hranice pozemku 3 m — OP sítě CETIN |
| D | rozšiřující se odstup od hranice pozemku 2-12 m |

* V případě přeložky datových sítí CETIN na náklady stavebníka

ÚZEMNÍ STUDIE DOLNÍ ČERMNÁ Č. 1



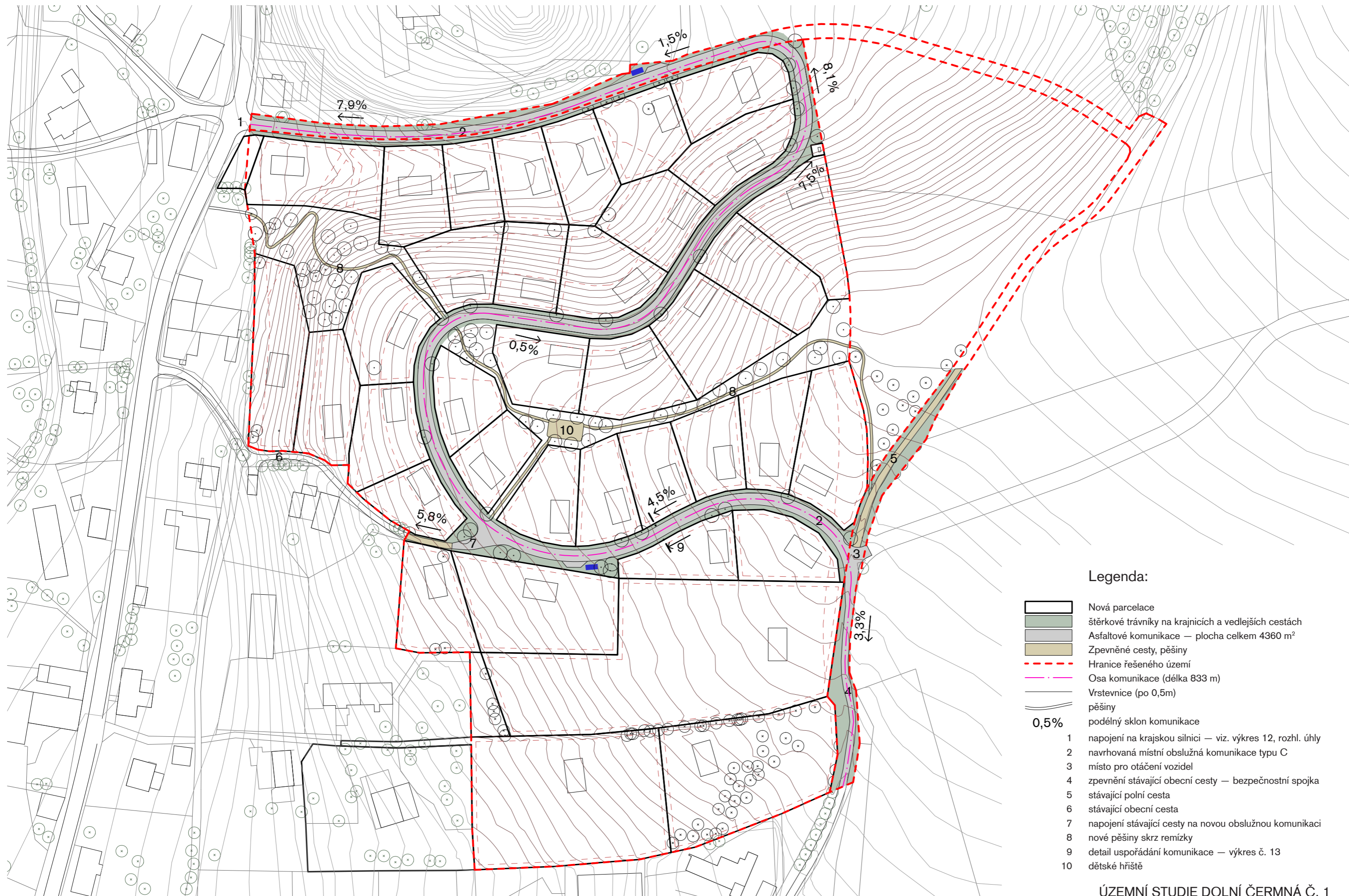


Legenda:

- - - Hranice řešeného území
- Stávající katastr
- Nové parcely
- Městys Dolní Čermná
- Alena Vašková
- Ing. Martin Marek
- SJM Rebhán Petr a Rebhánová Jana
- SJM Nikl Josef a Niklová Alena
- Jiří Novotný
- Bohuslav Pecháček
- Zdeněk Mařík, SJM Mařík Miloš a Maříková Pavla
- Vladislav Vaniček
- Mgr. Gabriela Mánková
- Karel Kunc
- 3172/1 parcelní číslo

ÚZEMNÍ STUDIE DOLNÍ ČERMNÁ Č. 1



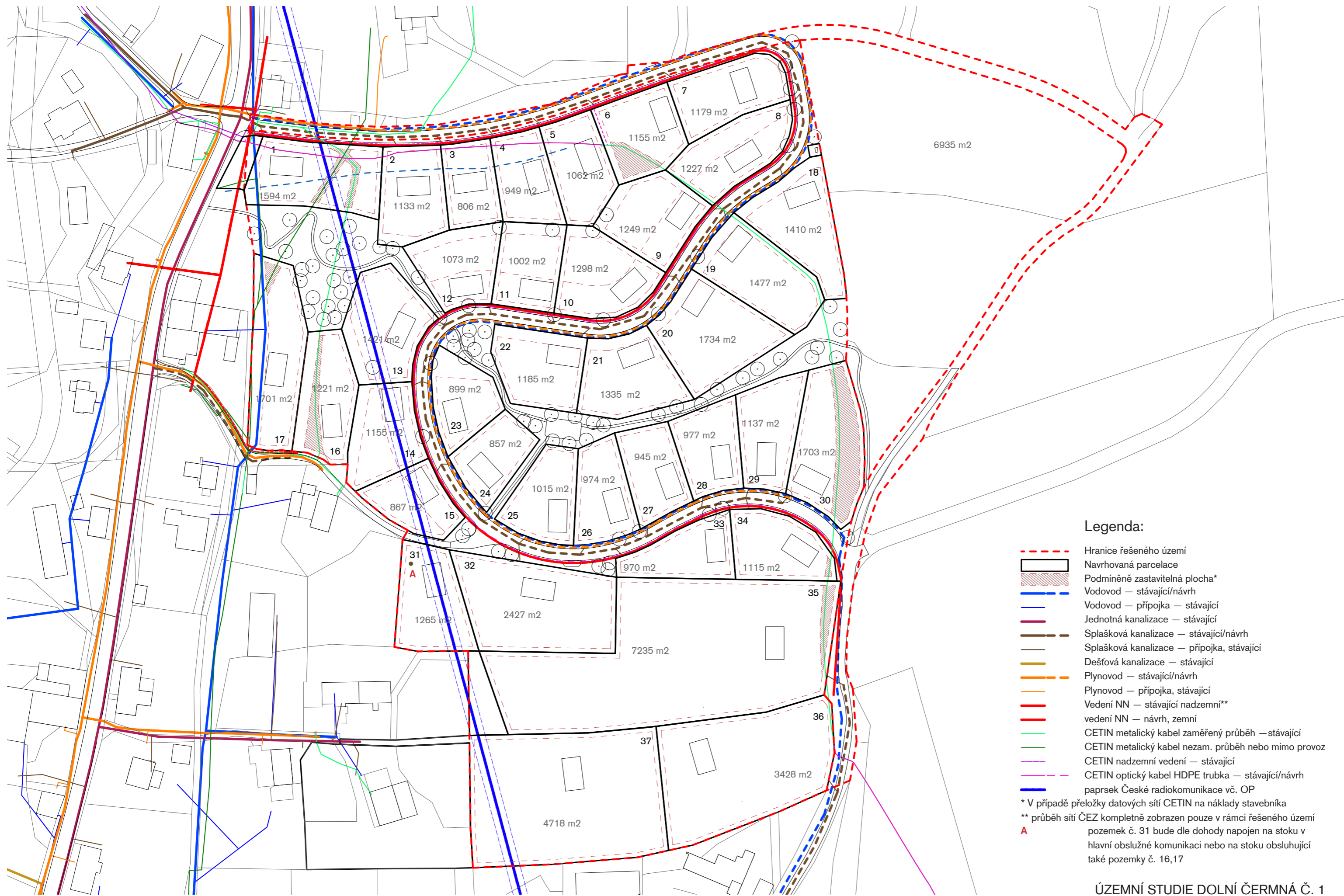


Legenda:

- Nová parcelace
- štěrkové trávníky na krajnicích a vedlejších cestách
- Asfaltové komunikace — plocha celkem 4360 m²
- Zpevněné cesty, pěšiny
- Hranice řešeného území
- Osa komunikace (délka 833 m)
- Vrstevnice (po 0,5m)
- pěšiny
- 0,5% podélný sklon komunikace
- 1 napojení na krajskou silnici — viz. výkres 12, rozhl. úhly
- 2 navrhovaná místní obslužná komunikace typu C
- 3 místo pro otáčení vozidel
- 4 zpevnění stávající obecní cesty — bezpečnostní spojka
- 5 stávající polní cesta
- 6 stávající obecní cesta
- 7 napojení stávající cesty na novou obslužnou komunikaci
- 8 nové pěšiny skrz remízky
- 9 detail uspořádání komunikace — výkres č. 13
- 10 dětské hřiště

ÚZEMNÍ STUDIE DOLNÍ ČERMNÁ Č. 1





Legenda:

- - - Hranice řešeného území
- Navrhovaná parcelace
- Podmínečně zastavitelná plocha*
- - - Vodovod — stávající/návrh
- Vodovod — přípojka — stávající
- Jednotná kanalizace — stávající
- - - Splašková kanalizace — stávající/návrh
- Splašková kanalizace — přípojka, stávající
- Dešťová kanalizace — stávající
- - - Plynovod — stávající/návrh
- Plynovod — přípojka, stávající
- Vedení NN — stávající nadzemní**
- vedení NN — návrh, zemní
- CETIN metalický kabel zaměřený průběh — stávající
- CETIN metalický kabel nezam. průběh nebo mimo provoz
- CETIN nadzemní vedení — stávající
- - - CETIN optický kabel HDPE trubka — stávající/návrh
- paprsek České radiokomunikace vč. OP

* V případě přeložky datových sítí CETIN na náklady stavebníka
 ** průběh sítí ČEZ kompletně zobrazen pouze v rámci řešeného území
 A pozemek č. 31 bude dle dohody napojen na stoku v hlavní obslužné komunikaci nebo na stoku obsluhující také pozemky č. 16,17

ÚZEMNÍ STUDIE DOLNÍ ČERMNÁ Č. 1

