



# PASPORT VEŘEJNÉHO OSVĚTLENÍ

# **DOLNÍ ČERMNÁ**

BŘEZEN 2020





## 1. IDENTIFIKAČNÍ ÚDAJE PASPORTU VEŘEJNÉHO OSVĚTLENÍ

Písemná zpráva pasportu veřejného osvětlení (PVO) jako taková nemá, jakkoliv legislativně upravenou strukturu, obsah atp. V zásadě se vždy skládá z mapové a databázové části, které jsou mezi sebou propojeny. Mezi klíčové atributy pro celkové vyhotovení jsou řazeny údaje k světelnému bodu, stožáru, rozvaděčích a vedení, polohopis.

Z § 185 odst. 2 zák. č. 183/2006 Sb. vyplývá, že veškeré polohopisné údaje o světelných místech, odběrných místech a rozvodech VO musí být zpracovány v souřadnicovém systému Jednotné trigonometrické sítě katastrální (JSTK) ve tvaru vhodném k provozování v programech GIS, nikoliv tedy v souřadnicích GPS.

### 1.1. Zadavatel

Název: Dobrovolný svazek obcí Mikroregion Severo-Lanškrounsko  
Adresa: Dolní Čermná 76, 561 53 Dolní Čermná  
IČO: 01349341

### 1.2. Vlastník předmětu pasportu

Název: Městys Dolní Čermná  
Adresa: Dolní Čermná 76, 561 53 Dolní Čermná  
IČO: 00278734  
Zastoupený: Petr Helekal, starosta obce

### 1.3. Zpracovatel

Název: DATA PROCON s.r.o.  
Adresa: Palackého třída 768/12, Královo Pole, 612 00 Brno  
IČO: 25315056  
Jednatel: Ing. Jan Polášek  
Vypracoval: Ing. Michal Studený  
Spolupracovali: Ing. Kristýna Žďárská, Mgr. Hana Hanzelková  
Subdodávka elektro a návrhové části: Ekosvětlo s.r.o. , Třebíč



#### 1.4. Předmět pasportu veřejného osvětlení

Předmětem pasportu veřejného osvětlení je zdokumentování současného stavu veřejného osvětlení (k 1. 3. 2020) a utvoření uceleného dokumentu celé sítě VO v obci Dolní Čermná. Základem pasportu VO z hlediska podkladových informací jsou podklady obce v digitální a papírové podobě. Pasport byl realizován v těchto etapách:

- Přípravná práce, zajištění podkladů
- Terénní mapování prvků
- Vytvoření a naplnění datové struktury pasportu veřejného osvětlení
- Dopracování elektro-části pasportu subdodávkou
- Kontrola a konzultace s vlastníkem
- Fyzické označení sloupů v terénu
- Tvorba výstupů (technická zpráva, výkresy, digitální výstup)



## 2. POPIS STÁVAJÍCÍHO STAVU VEŘEJNÉHO OSVĚTLENÍ

V této kapitole jsou popsány základní charakteristiky prvků VO. Detailní informace ke každému prvku jsou popsány v příloze č. 1 a č. 2, informace o poloze světelných míst a fotodokumentaci je uvedena v příloze č. 3. Označení prvků v technické zprávě a v přílohách korespondují s označením v grafickém znázornění pasportu VO.

### 2.1. Rozvaděče VO

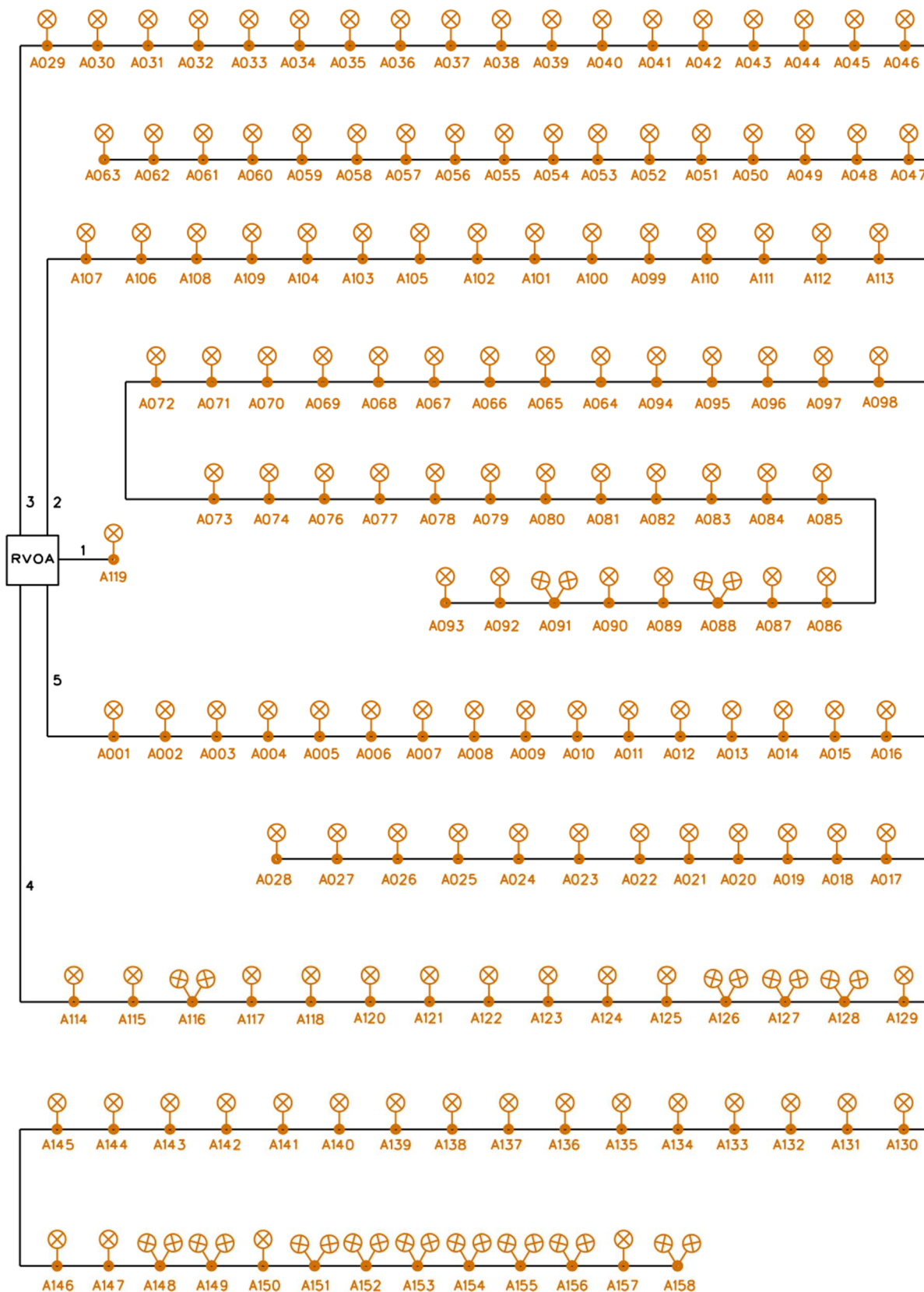
#### RVO A

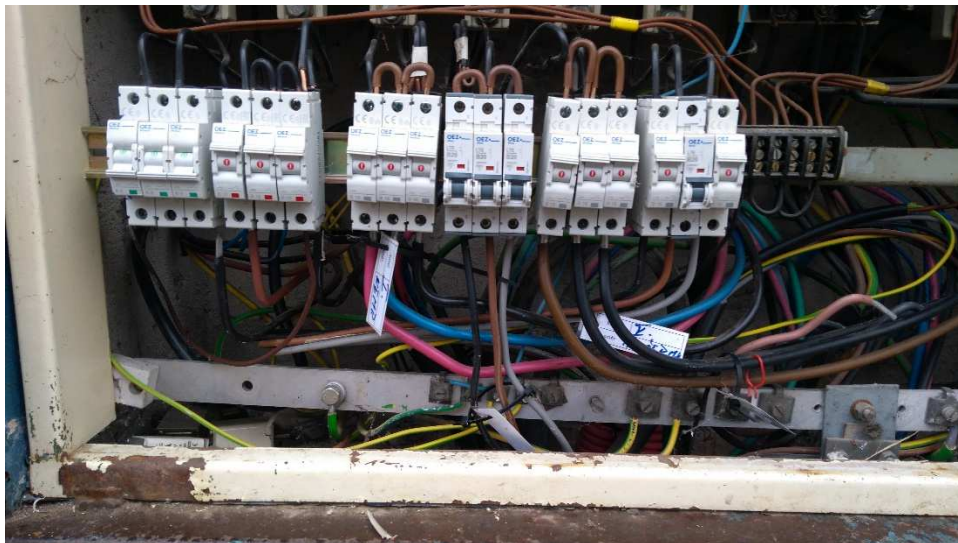
Umístění:	před Základní školou
Hlavní jištění:	zaplombováno
Podružné jištění:	3xB6+3xB10+8xB16+4xB20
Počet vývodů:	5
Číslo elektroměru:	zaplombováno
Spínání:	světelné čidlo
Stav:	dobrý
Počet svítidel:	171





Schéma napájecích okruhů:





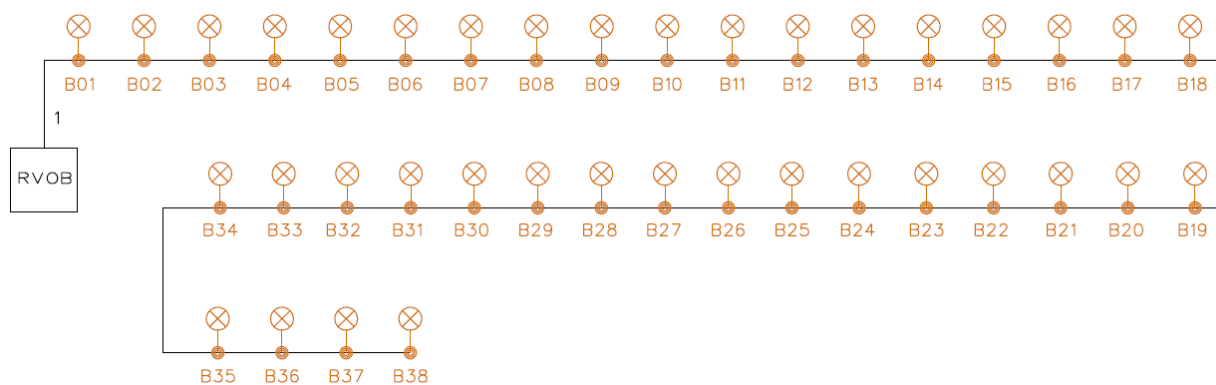


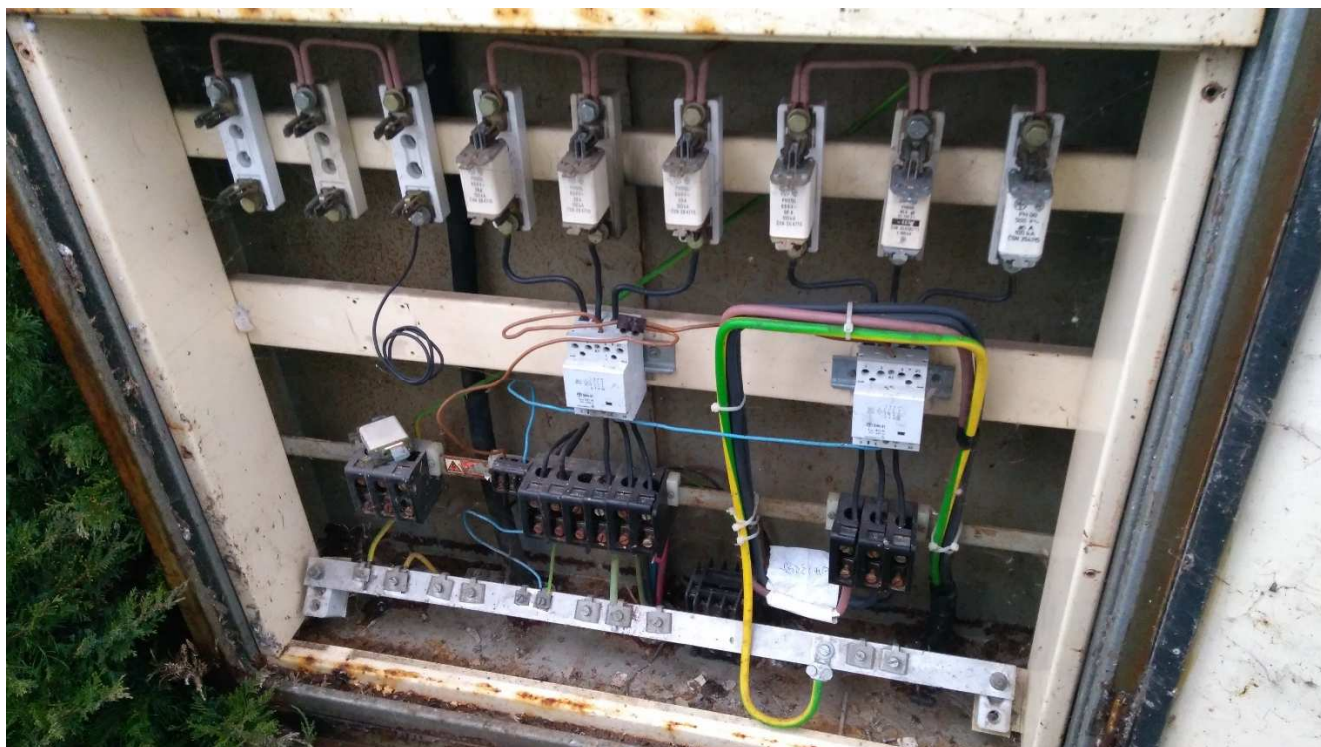
## RVO B

Umístění:	u trafostanice
Hlavní jištění:	zaplombováno
Podružné jištění:	3x20A+1x50A+2x40A
Počet vývodů:	1
Číslo elektroměru:	1074360787
Spínání:	Světelné čidlo
Stav:	dobrý
Počet svítidel:	38



### Schéma napájecích okruhů:







## RVO C

Umístění: Jakubovice u č.p. 43

Hlavní jištění: 3xB25

Podružné jištění: 3xB16+3x3xC16

Počet vývodů: 2

Číslo elektroměru: 1270017117

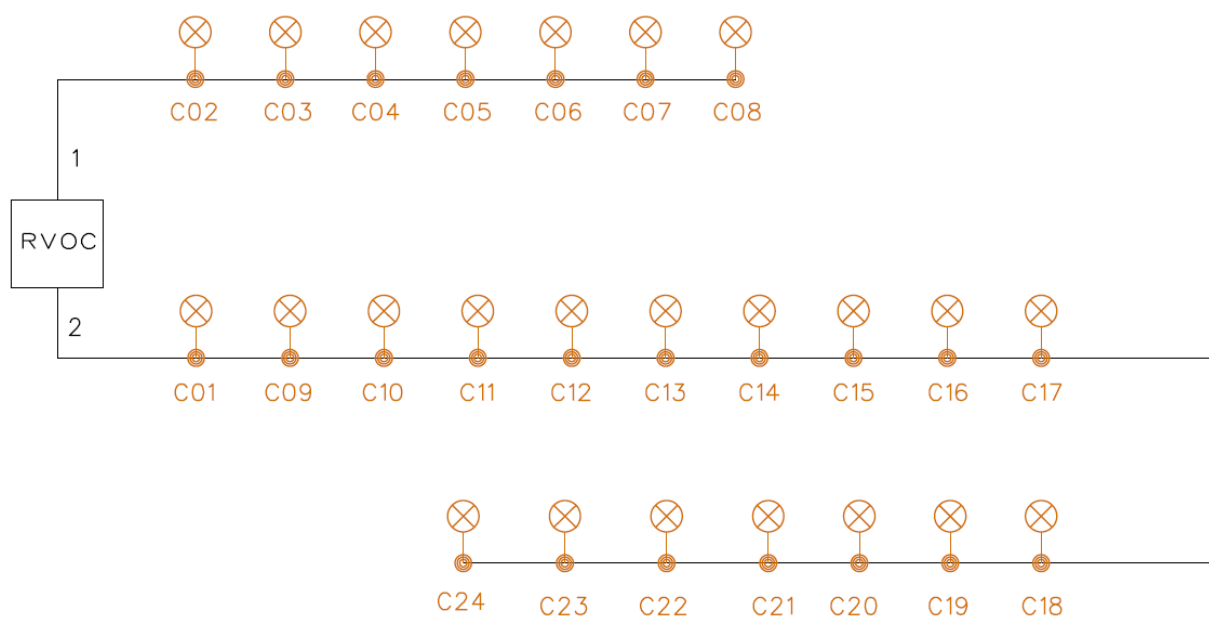
Spínání: Světelné čidlo

Stav: dobrý

Počet svítidel: 25



### Schéma napájecích okruhů:







## 2.2. Světelná místa a svítidla

V obci Dolní Čermná se nachází 219 světelných míst, na kterých je umístěno 234 svítidel.

V obci je zastoupeno 14 druhů svítidel:

Svítidlo	Výrobce	Počet kusů	Foto	Svítidlo	Výrobce	Počet kusů	Foto
Zeus	Empemont	67		Velbloud	Elektrosvit	7	
Kostka	Elektrosvit	49		Mona	Lamberg	5	
Sadovka	Elektrosvit	34		MC 2	Artechnic Schreder	3	
Lada	Lamberg	25		MC 12	Artechnic Schreder	2	
OCP PC/II	Elgo	19		Převracečka	Elektrosvit	1	
Malaga	Philips	12		Z1	Artechnic Schreder	1	
Ramínko	Elektrosvit	9					



Z celkového počtu světelných míst je 68 ks na stožáru kovovém-sadovém, 58 ks betonových-sadových, 48 ks kovovém-silničním, 43 ks betonových-silničních, 1 je na konzole na budově a 1 světelné místo teprve bude osazeno stožárem a svítidlem.

Charakteristiky osvětlovaného prostoru (povrch, rozměry) jsou uvedeny v příloze č. 2., zatřídění prostorů do kategorií je znázorněno na výkresu č. 3.

### 2.3. Vedení

Vedení veřejného osvětlení je kompletně vedeno zemní kabeláží. K zemnímu vedení neexistuje podrobnější geodetické zaměření průběhu trasy, značení v pasportu je tedy pouze schematické a nemusí odpovídat skutečnosti.

Celková délka vedení je přibližně 11 600 m. Rozdělení vedení dle typů je názorně zobrazeno na výkresu č. 1.

### 2.4. Spotřeba energie

Instalovaný příkon všech světelných bodů je 15 755 W. Obecně průměrná doba svícení je uváděna 11,2 h, teoretická spotřeba za celý rok je tedy 64 406 kWh.

Náklady na elektrickou energii za veřejné osvětlení Dolní Čermná					
	2014 - 2015	2015 - 2016	2016 - 2017	2017 - 2018	2018 - 2019
VO D. Čermná - trafačka	89 801,84 Kč	98 992,10 Kč	54 779,01 Kč	76 943,04 Kč	84 819,75 Kč
VO D. Čermná - Malův most	29 373,52 Kč	29 489,33 Kč	28 669,74 Kč	29 047,76 Kč	31 358,92 Kč
VO D. Čermná - celkem	119 175,36 Kč	128 481,43 Kč	83 448,75 Kč	105 990,80 Kč	116 178,67 Kč
VO Jakubovice	10 564,40 Kč	12 422,89 Kč	12 691,25 Kč	10 890,68 Kč	9 517,04 Kč
CELKEM	129 739,76 Kč	140 904,32 Kč	96 140,00 Kč	116 881,48 Kč	125 695,71 Kč



## 3. NÁVRHOVÁ ČÁST

### 3.1. Plán obnovy

Plán obnovy definuje, jakým způsobem má být prováděna obnova VO v souladu se Základním plánem osvětlení, stanovuje potřebné investiční náklady a obsahuje návrh systému obnovy VO, včetně specifikace následné náročnosti na provozní náklady. Je to dokument určený k plánování investic do VO.

Při výměně, obměně nebo rekonstrukci je doporučeno postupovat dle následujících prioritních os:

- A) Vyměnit součásti veřejného osvětlení nosné v případech, kdy není jistá dostatečná pevnost a hrozí tak nebezpečí úrazu pádem (jedná se především o stožáry, u kterých je v pasportu uveden stav *zanedbaný*).
- B) Vyměnit svítidla tam, kde hrozí nebezpečí úrazu nebo na životě vlivem špatného stavu svítidel (chybějící nebo uvolněné části). Jedná se o svítidla, jejich stav je stanoven na úroveň 5 – *havarijní*.
- C) Vyměnit svítidla (případně zahustit) tam, kde hrozí nebezpečí úrazu nebo na životě vlivem nedostatečné nebo naopak příliš vysoké intenzity osvětlenosti, stejně tak nedostatečnou rovnoměrnosti a podobně. Jedná se o svítidla, kde je kryt špinavý či omezeně propustný a kde je jejich stav je stanoven na úroveň 4 – *nedostatečný*.
- D) Vyměnit svítidla a prvky rozvaděčů pro dosažení maximální energetické efektivity a snížení nákladů na veřejné osvětlení jak v položkách energetických, tak i servisních. Především se jedná o svítidla se starším datem pořízení, např. výrobce Elektrosvit.

### 3.2. Standardy VO

#### 3.2.1. Stožáry

Konstrukční a designové řešení

Provedení

- povrchová úprava – žárové zinkování



- spodní část dříku nad zemí je opatřena otvorem s dvířky pro montáž svorkovnice a elektropříslušenství
- min. rozměry dvířek 85 x 350 mm, uzamykatelné šroubem „velké D“ v provedení nerez nebo mosaz
- ve spodní části dříku pro vetknutí je zhotoven 2x otvor pro průchod kabelů
- spodní část stožáru (část v zemi) bude opatřena antikorozi úpravou nebo v místě vetknutí bude stožár zesílen manžetou

#### Použití dle výšky:

min. 4 m	pouze do těžko přístupných míst jako jsou schodiště, srázy, kde obtížně lze zabezpečit pracoviště pro práci ve výškách
5 m	na pěší komunikace, parky, kde nelze vjet s montážní plošinou
6 – 12 m	ostatní komunikace, kde lze montážní práce se svítidlem provádět pomocí vysokozdvížné pracovní plošiny

#### Použití dle typu:

Všechny nové stožáry budou bezpaticové.

Paticové stožáry lze použít pouze v případě doplnění stožáru do řady stávajících stožárů paticových, pro zachování jednotného vzhledu. Paticové stožáry lze také použít v případě, kdy bude třeba více místa v prostoru svorkovnice pro instalaci dalšího zařízení. Použití paticových stožárů bude schváleno správcem VO.

hraněné	hlavní komunikace, kde je zvýšené riziko dopravní nehody, stožáry jsou konstruovány tak, aby se po nárazu nezlomily, ale pouze zdeformovaly
kulaté dvoustupňové	pouze do výšky 4 m, použití svítidla bez výložníku
kulaté třístupňové	standardní použití



Použití dle materiálu:

ocelové	standardní použití
hliníkové	pro dekorativní účely sestavy stožáru, svítidla a ozdobných prvků
umělohmotné, plastové	pouze do výšky 5 m

### 3.2.2.Svítidla

V případě výměny svítidla je důležité dbát na tyto vlastnosti:

- celý korpus svítidla z hliníkové slitiny (vyrobený technologií vysokotlakého lití) – *jen tak je možné zajistit dlouhou životnost, pevnost, nepórovitost, do které by mohly vniknout voda nebo vlhkost a korpus v mrazu byl zničen nebo poškozen. Navíc, pokud svítidlo není lito pod vysokým tlakem, hrozí vlivem vibrací a nárazů, že dojde k jeho rozlomení.*
- svítidlo splňuje krytí min. IP66 pro optickou i elektrickou část, aby bylo na dlouhou dobu zajištěno naprosto nulové vniknutí vlhkosti i pevných částí. *Jedině tak je možné se spolehnout na to, že se do svítidla opravdu nedostane nic, co by mohlo vnitřní části poškodit nebo minimálně snížit účinnost jednotlivých prvků. Navíc se počítá u kvalitních svítidel s bezúdržbovostí při provozu bez jakéhokoliv zásahu po dobu 25 let. Toho nelze s krytím IP65 a nižším dosáhnout.*
- difuzor svítidla v provedení polykarbonát nebo PMMA s maximální průchodností světla a vysokou odolností. *Sklo má až 2 - násobně nižší účinnost a pro dosažení odolnosti IK09 je třeba velmi tlustého tvrzeného skla. Rovněž je plast na rozdíl od skla pružný a dokáže tak pojmout prudké přebytečné tlaky, které v mrazu vzniknou zapnutím a následným zahřátím svítidla.*
- bez-nástrojový přístup do tělesa svítidla při opravách a údržbě, bez-nástrojová svorkovnice pro přívodní část i část mezi světelnými diodami a elektronickým předradníkem. Všechny vnitřní části musí být připevněny pouze tak, aby byly vyměnitelné pomocí běžného elektrikářského náčiní, a to pohodlně přímo na sloupu, nikoliv v dílně. Svítidlo musí umožňovat výměnu optické části (reflektoru/ů) zvlášť za nový nebo i jiný typ (*přece nebudete platit kvůli jednomu servisnímu úkonu 2krát plošinu*



*nebo na konci životnosti vnitřních částí nevyhodíte korpus a nebudete do něj investovat znovu).*

- *možnost instalace vertikální i horizontální – ušetříte tak v případě instalace na dřík i na výložník za investici do redukce nebo výložníku*
- *garance proti korozi a na fotometrické vlastnosti svítidla min. 10 let – to by měla být samozřejmost. Nicméně bude Vás chránit proti takovým, co Vám po 9,5 letech řeknou, že to svítí a že neví, proč by Vám mělo vadit, že je svítidlo nevhledně rezavé. Nebo, že svítidlo svítí. Sice na 50 %, ale svítí.*
- *záruka na svítidlo minimálně 5 let, a to na všechny jeho součásti i plnou funkčnost – kvalitní svítidla od kvalitních dodavatelů by měla být schopna toto nabídnout automaticky. Vyšší záruku by mělo být možno běžně nabídnout bez většího vlivu na navýšení ceny. V opačném případě na sebe prozrazují, že uvažují s nadměrnou poruchovostí, převážně v 5.-10. roce a toto nadbytečně navyšuje investici.*
- *životnost svítidla včetně všech jeho součástí musí být alespoň 90.000 hodin neboli 22,5 roku, a to s poklesem světelného toku svítidla maximálně o 10 % pro 50 % svítidel a více (L90B50) – dle IEC/PAS 62717 - v případě, že Vám dodavatel nabídne horší parametry, od počátku zbytečně přesvětlujete komunikaci, protože je nutné uvažovat udržovanou osvětlenost na konci života. Takže například, pokud Vám dodavatel nabídne svítidlo s L70B50 po 90.000 hodin, musíte počítat s novou hodnotou o 30 % místo o 10 % navýšenou.*
- *mechanická odolnost celého svítidla musí být IK09 a vyšší – nebude to poprvé ani naposledy, kdy se setkáte s nároky na svítidlo v podobě mechanické odolnosti. Tu a tam nějaký pubescent, kroupy nebo i mechanické nárazy nejen při manipulaci velmi silně zatěžují svítidlo a je třeba na tuto odolnost klást důraz.*
- *svítidlo musí být ve variantách alespoň 8 různých optických charakteristik a alespoň 8 výkonů - pro možnost vhodného výběru do každé situace zvláště (alespoň 15 až 70W, různé optiky pro úzké, střední, široké i jiné komunikace). V opačném případě dochází k nedostatečnému nebo naopak nadměrnému osvětlení míst.*
- *Z důvodu závislosti životnosti LED na teplotě je lepší použít ve svítidlech reflektory místo čoček na světelných diodách. Tyto se chovají jako izolant, a navíc v přímém kontaktu s LED mění svoje vlastnosti. Je vhodné proto použít pouze bez-čočková řešení a usměrňovat nebo odrážet světlo dále od světelných diod.*



- svítidlo musí být řešeno nepřímým nebo polopřímým vyzařováním, tj. s *primárním nebo sekundárním odrazem od reflektoru a musí být zajištěn úhel clonění (úhel od vodorovné osy, který zajišťuje, že se uživatel nepodívá přímo do světelného zdroje) minimálně 10°. Nesmí být viditelná žádná LED dioda, a to ani po průchodu optickou čočkou z důvodu omezení oslnění. Například řidiči tak nehrozí, že by se díval přímo do diod více svítidel, ale jen jednoho.*
- volitelně může být dodáno s integrovanou přepětovou ochranou kvůli odolnosti vůči proudovým a napěťovým rázům alespoň 10kV a 5kA – *sníží se tak nápor na vnitřní elektronickou část a při přímém úderu blesku bude spáleno jen 1-5 svítidel, nikoliv 10 a více*
- teplota okolí v provozu musí být pro svítidlo umožněna v rozmezí alespoň -30 a + 35°C - *vychází z podnebného pásu a historicky měřených teplot v ČR.*
- svítidlo musí být dostupné v třídě ochrany I i II – *aby bylo možné instalovat svítidla do každé situace a poté bylo možné udělat platnou revizi*
- svítidlo musí splňovat normy CE, ENEC, a dále 2004/108/EC, 2006/95/EC, 2011/65/EC, 2009/125/EC, 1194/2012/EU, ČSN EN 60598, ČSN EN 62471, ČSN EN 55015, ČSN EN 61000, ČSN EN 62493 i ČSN EN 61547 – *některé z těchto norem jsou povinné, jiné vznikly za účelem ekologizace, snížení zbytečného energetického plýtvání, rozložitelnosti, absence nebezpečných prvků a podobně. Vše má přímý či nepřímý pozitivní vliv i na samotnou obec.*
- Měrný výkon svítidla musí být alespoň 100lm/W (3000K) nebo 110lm/W (4000K) a musí být doložen test report, který dokládá teplotní zkoušku použitých čipů pro různé teploty a proudy, životnosti a účinnosti. – *někteří výrobci pouští nadměrné proudy do čipů a získávají tak nadměrné účinnosti a výkony na úkor teplot a tím i životnosti.*
- index podání barev CRI neboli Ra musí být alespoň 70 – *venku pro běžný provoz bohatě dostačuje. Oproti sodíkovým výbojkám s Ra20 jsou již poměrně dobře rozpoznatelné barvy a hodnoty nad Ra80 negativně ovlivňují účinnost diod. Kvalita ubírá kvantitu světla. Osvědčila se všemi výrobci hodnota 70.*
- předpokládaná poruchovost za dobu života musí být maximálně 15 % (uvedeno od každého solidního výrobce) – a když Vám bude někdo tvrdit, že se svítidlo nikdy neporouchá a na konci života, například po 100.000 hodinách přestanou všechna svítidla fungovat naráz ... nevěřte mu. K určité poruchovosti dojde vždy a to postupně.



15% poruchovost je limitní hodnota všech zodpovědně zpracovaných kvalitních svítidel od předních výrobců.

- Střední doba života svítidla musí být alespoň 100.000 hodin - *střední doba života uvádí, za jak dlouhou dobu bude fungovat 50% a více svítidel. 100.000 hodin odpovídá při svícení 4.000 hodin / rok 25 rokům.*
- svítidlo musí být dostupné v barvách dle celé stupnice RAL (RXXXX) - *RAL je stupnice barev dle vzorkovníku. Standardně používané barvy jsou jednotlivé odstíny šedé, které na sobě nenechají vidět nečistoty a zároveň nadměrně nepohlcují infračervené světlo, které by svítidlo přehřívalo. R9007, R7035, R7016 a podobně. To jsou běžné barvy, které nejsou drahé. Někdy ale obce mají jasnou barevnost sloupů i svítidel již zavedenou a mají zájem, aby byly tyto barvy zachovány. Proto je možné za nulové, menší nebo vyšší příplatky tyto odlišné barvy požadovat a u renomovaných výrobců toto není žádný problém.*
- svítidlo musí mít množství světla vyzařující do horního poloprostoru při 0° náklonu ULOR = 0 % - *celý svět se nyní snaží zabránit tvorbě tzv. světelného znečištění neboli světelného smogu, který je typický pro převážně oranžové záře nad městy. K tomu navíc, pokud se svítí tam kam má, neplýtvá se zbytečně elektrickou energií. Navíc mají záře nad městy a obcemi přímý vliv na život ptactva a jejich orientaci, a navíc znemožňují pozorování noční oblohy a občanům díky svícení do oken, zvláště pak u LED osvětlení znemožňují kvalitně spát.*
- svítidlo musí být dostupné s technologií CLO (constant lumen output = stálý světelný tok) - *postupného automatického navyšování výkonu po dobu životnosti svítidla, s autonomním nočním stmíváním dle vyžádaného nastavení, s nastavením automatického stmívání při překročení teploty svítidla určitou mez a rovněž také v provedení DALI, 1-10V i fixní bez těchto možností – tyto všechny funkce velice efektivně zvyšují využití vynaložené energie na osvětlení a zároveň prodlužují životnost světelných diod. Zároveň tyto funkce, možnosti a vlastnosti umožňují spolupracovat s chystanými systémy „chytrých měst a obcí“.*
- svítidlo nesmí mít nikde žádné ostré úhly a nesmí mít žebrování, kde by se mohli usadit jakékoliv nečistoty. – *(z důvodu bez-údržbovosti a dosažení životnosti). Zároveň není možné použít aktivní chlazení – aktivní chlazení bývá aplikováno pomocí „větráků“ s točícím ústrojím, které je v krátké době nefunkční a kromě energie na toto chlazení*



*vynaložené se toto řešení po skončení životnosti větráku stává ještě mnohem horším, než kdyby tohoto vůbec nebylo užito.*

- Svítidlo musí být dostupné alespoň ve 2 běžných variantách teploty chromatičnosti – *světové organizace dlouho bádaly, aby zjistily a zavedly pravidlo použití 4.000K (+/-500K) pro spíše motorové komunikace a 3.000K (+/-500K) pro obytné zóny. Má to hned několik důvodů.*

Především ale:

Svítidlo musí splňovat a musí být doloženo splnění požadovaných technických parametrů soustavy VO plným výpočtem v programech DiaLux, ReLux nebo podobných s uvedením všech geometrických, světelných (odraznosti, lumeny, teplota chromatičnosti a podobně), udržovacích a dalších parametrů (například měřící rastr a podobně), které ovlivňují výpočet a výslednou osvětlenost dle specifikace v příloze č. 1

Hladina nového osvětlení na komunikacích musí splnit požadavky současných příslušných norem a nařízení, pokud není v příloze uvedeno jinak z důvodu nemožnosti splnění těchto norem. Tento předpoklad je nutno doložit výpočtem osvětlení s parametry.

### **3.2.3. Činnosti a další materiály**

Jednotlivé postupy, zajištění bezpečnosti práce a dodržení souladu se všemi požadovanými normami, zákony a nařízeními musejí být řešeny individuálně. Odpovědnost za tyto činnosti musí být řešeny za pomoci odpovědného projektanta v přípravné i realizační fázi a stejně tak i za pomoci osoby pověřené jako technický dozor investora.

Realizace musí být ověřena na komunikacích s třídami M za pomoci jasové analýzy jasovou kamerou a na komunikacích P a C za pomoci měření luxmetrem odpovědným světelným technikem.

K měření osvětlenosti jasové (M třídy) je možné zadávat pouze u osob kvalifikovaných jako metrolog 2. třídy a vyšší. V opačném případě se jedná o neoprávněné a neplatné měření.



## 4. VÝSTUPY

Předávaným obsahem pasportu je:

- 3x výtisk technické zprávy včetně příloh č. 1, č. 2 a č. 3
- 2x CD s daty (technická zpráva ve formátu PDF, data o prvcích VO ve formátu shp, data o prvcích VO ve formátu shp k importu do obecního GIS, grafický výstup s rozmístěním prvků VO ve formátu PDF, grafický výstup s rozdělením prvků VO do okruhů ve formátu PDF, grafický výstup se zatříděním osvětlovaných prostorů, fotodokumentace)
- 3x výtisk grafického výstupu s rozmístěním prvků VO (výkres č.1)
- 3x výtisk grafického výstupu s rozdělením prvků VO do okruhů (výkres č.2)
- 3x výtisk grafického výstupu se zatříděním osvětlovaných prostorů (výkres č.3)



# Příloha č. 1

## SEZNAM ROZVADĚČŮ

RVO	A	B	C
ulice	Dolní Čermná	Dolní Čermná	Jakubovice
X	- 591821,80	- 590946,63	- 592235,62
Y	- 1073707,98	- 1074252,25	- 1076510,53
počet vývodů	5	1	2
hlavní jištění	Zaplombováno	Zaplombováno	3xB25
podružné jištění	3xB6+3xB10+8xB16+4xB20	3x20A+1x50A+2x40A	3xB16+3x3xC16
číslo elektroměru	Zaplombováno	1074360787	1270017117
proud I1	0,21	0,31	14 imp./min, 1000 imp./kWh
proud I2	0,69	2,77	28 imp./min, 1000 imp./kWh
proud I3	6,22	0,23	60 imp./min, 1000 imp./kWh
proud I4	1,25	6,45	2 imp./min, 1000 imp./kWh
proud I5	5,33	0,41	123 imp./min, 1000 imp./kWh
proud I6	2,5	5,53	2 imp./min, 1000 imp./kWh
proud I7	10,04		
proud I8	1,93		
proud I9	5,78		
proud I10	7,6		
proud I11	0,44		
proud I12	2,81		
proud I13	2,47		
proud I14	2,68		
konstrukce	Pilíř	Pilíř	Pilíř
stav	Dobrý	Dobrý	Dobrý
zapínání	Světelné čidlo	Světelné čidlo	Světelné čidlo



## Příloha č. 2

# SEZNAM SVĚTELNÝCH MÍST

SVĚTELNÉ MÍSTO									OSVĚTLENÝ PROSTOR								OSVĚTLENÍ												
číslo SM	materiál	typ sloupu	typ vedení	patice	stav stožáru	počet výlož.	objekty na stožáru	datum revize	povrch	šířka kom [m]	vzdálenost od kom [m]	šířka chodníku u svítidla [m]	šířka chodníku na opačné straně [m]	šířka zeleného o pásu u svítidla [m]	šířka zeleného pásu na druhé straně [m]	rozteč levý	rozteč pravý	číslo SB	výška [m]	délka výložníku [cm]	úhel výložníku	stav	rok pořízení	RVO	vývod	typ	výrobce	příkon (W)	typ zdroje
A001	kovový	silniční	zemní	bezpatcový	nový	1	rozhlas	2018/01/10	černý asfalt	7,4	5,6	2,0	1,6	3,2	3,4	37		A001-L1	10,00	100		1		A	75	Zeus	Empemont	75	LED
A002	kovový	silniční	zemní	bezpatcový	nový	1	DZ	2018/01/10	černý asfalt	4,7	6,3	2,0	10,6	3,4	3,4	37	51	A002-L1	4,70	100		1		A	75	Zeus	Empemont	75	LED
A003	kovový	silniční	zemní	bezpatcový	nový	1		2018/01/10	černý asfalt	6,8	2,3	1,8				51	32	A003-L1	10,00	150		1		A	75	Zeus	Empemont	75	LED
A004	kovový	silniční	zemní	bezpatcový	nový	1		2018/01/10	černý asfalt	7,7	1,9	2,0				32	38	A004-L1	10,00	150		1		A	75	Zeus	Empemont	75	LED
A005	kovový	silniční	zemní	bezpatcový	nový	1		2018/01/10	černý asfalt	6,6	1,9	1,5				38	38	A005-L1	10,00	150		1		A	75	Zeus	Empemont	75	LED
A006	kovový	silniční	zemní	bezpatcový	nový	1	rozhlas	2018/01/10	černý asfalt	7,5	2,0	1,5				38	35	A006-L1	10,00	150		1		A	75	Zeus	Empemont	75	LED
A007	kovový	silniční	zemní	bezpatcový	nový	1		2018/01/10	černý asfalt	6,4	2,2	1,5				35	44	A007-L1	10,10	150		1		A	75	Zeus	Empemont	75	LED
A008	kovový	silniční	zemní	bezpatcový	nový	1		2018/01/10	černý asfalt	6,5	1,4	1,5				44	37	A008-L1	10,10	150		1		A	75	Zeus	Empemont	75	LED
A009	kovový	silniční	zemní	bezpatcový	nový	1		2018/01/10	černý asfalt	6,5	1,6	1,5				37	33	A009-L1	10,00	150		1		A	75	Zeus	Empemont	75	LED
A010	kovový	silniční	zemní	bezpatcový	nový	1	rozhlas	2018/01/10	černý asfalt	6,6	1,9	1,5				33	43	A010-L1	10,00	150		1		A	75	Zeus	Empemont	75	LED
A011	kovový	silniční	zemní	bezpatcový	nový	1		2018/01/10	černý asfalt	6,5	1,8	1,5				43	31	A011-L1	9,90	150		1		A	75	Zeus	Empemont	75	LED
A012	kovový	silniční	zemní	bezpatcový	nový	1		2018/01/10	černý asfalt	6,6	1,6	1,5				31	60	A012-L1	9,80	150		1		A	75	Zeus	Empemont	75	LED
A013	kovový	silniční	zemní	bezpatcový	nový	1		2018/01/10	černý asfalt	6,1	2,2	1,5				60	31	A013-L1	10,00	150		1		A	75	Zeus	Empemont	75	LED
A014	kovový	silniční	zemní	bezpatcový	nový	1	rozhlas	2018/01/10	černý asfalt	6,4	2,7	1,5				31	38	A014-L1	10,00	150		1		A	75	Zeus	Empemont	75	LED
A015	kovový	silniční	zemní	bezpatcový	nový	1		2018/01/10	černý asfalt	6,4	1,7	1,5				38	36	A015-L1	10,00	150		1		A	75	Zeus	Empemont	75	LED
A016	kovový	silniční	zemní	bezpatcový	nový	1		2018/01/10	černý asfalt	6,6	1,9	1,5				39		A016-L1	10,00	150		1		A	75	Zeus	Empemont	75	LED
A017	kovový	silniční	zemní	bezpatcový	nový	1	cedule	2018/01/10	černý asfalt	6,6	1,6	1,5				39		A017-L1	10,10	150		1		A	75	Zeus	Empemont	75	LED
A018	kovový	silniční	zemní	bezpatcový	nový	1		2018/01/10	černý asfalt	6,4	1,6	1,5				39	36	A018-L1	10,00	150		1		A	75	Zeus	Empemont	75	LED
A019	kovový	silniční	zemní	bezpatcový	nový	1		2018/01/10	černý asfalt	6,5	1,5	1,5				36	35	A019-L1	9,90	150		1		A	75	Zeus	Empemont	75	LED
A020	kovový	silniční	zemní	bezpatcový	nový	1		2018/01/10	černý asfalt	6,4	1,6	1,5				35	40	A020-L1	10,00	150		1		A	75	Zeus	Empemont	75	LED
A021	kovový	silniční	zemní	bezpatcový	nový	1	rozhlas	2018/01/10	černý asfalt	6,5	1,6	1,5				40	42	A021-L1	10,20	150		1		A	75	Zeus	Empemont	75	LED
A022	kovový	silniční	zemní	bezpatcový	nový	1		2018/01/10	černý asfalt	6,0	1,8	1,5	2,0		2,8	42	36	A022-L1	10,20	150		1		A	75	Zeus	Empemont	75	LED
A023	kovový	silniční	zemní	bezpatcový	nový	1		2018/01/10	černý asfalt	6,3	1,7	1,5				36	39	A023-L1	10,00	150		1		A	75	Zeus	Empemont	75	LED
A024	kovový	silniční	zemní	bezpatcový	nový	1		2018/01/10	černý asfalt	6,5	1,7	1,5				39	33	A024-L1	9,90	150		1		A	75	Zeus	Empemont	75	LED
A025	kovový	silniční	zemní	bezpatcový	nový	1		2018/01/10	černý asfalt	6,4	1,6	1,5				33	42	A025-L1	10,00	150		1		A	75	Zeus	Empemont	75	LED
A026	kovový	silniční	zemní	bezpatcový	nový	1		2018/01/10	černý asfalt	6,3	1,8	1,5				42	33	A026-L1	10,00	150		1		A	75	Zeus	Empemont	75	LED
A027	kovový	silniční	zemní	bezpatcový	nový	1	rozhlas	2018/01/10	černý asfalt	6,5	2,0	2,1				33	11	A027-L1	10,20	150		1		A	75	Zeus	Empemont	75	LED
A028	betonový úzký	silniční	zemní	plastový	starší	1		2018/01/10	černý asfalt	6,8	2,5					11	85	A028-L1	9,90	150		5		A	150	Velbloud	Elektrosvit	150	Sodík
A029	kovový	sadový	zemní	bezpatcový	nový	1		2018/01/10	zámkovka		1,2	2,0				36		A029-L1	5,20	bez výložníku	15	1		A	15	Lada	Lamberga	15	LED
A030	kovový	silniční	zemní	bezpatcový	nový	1		2018/01/10	černý asfalt	7,6	2,0	1,5	1,7		1,3	30	63	A030-L1	10,00	150		1		A	75	Zeus	Empemont	75	LED
A031	kovový	silniční	zemní	bezpatcový	nový	1		2018/01/10	černý asfalt	7,1	2,6	2,0	1,7			31	30	A031-L1	10,00	150		1		A	75	Zeus	Empemont	75	LED
A032	kovový	silniční	zemní	bezpatcový	nový	1	rozhlas	2018/01/10	černý asfalt	8,5	4,5	2,2	1,9	15,8		62	31	A032-L1	10,00	150		1		A	75	Zeus	Empemont	75	LED
A033	kovový	sadový	zemní	bezpatcový	nový	1		2018/01/10	černý asfalt	6,3	1,2					39		A033-L1	4,10	bez výložníku		1		A	37	Zeus	Empemont	37	LED
A034	kovový	silniční	zemní	bezpatcový	nový	1		2018/01/10	černý asfalt	7,1		1,5				62	53	A034-L1	10,10	150		1		A	75	Zeus	Empemont	75	LED
A035	kovový	silniční	zemní	bezpatcový	nový	1		2018/01/10	černý asfalt	6,4		1,5				53	59	A035-L1	10,10	150		1		A	75	Zeus	Empemont	75	LED
A036	kovový	silniční	zemní	bezpatcový	nový	1		2018/01/10	popraskaný asfalt	5,8	1,8	1,5				44	66	A036-L1	10,10	150		1		A	75	Zeus	Empemont	75	LED
A037	betonový úzký	silniční	zemní	plastový	starší	1	rozhlas	2018/01/10	černý asfalt	6,9	3,3					77	59	A037-L1	10,10	200	15	1		A	75	Zeus	Empemont	75	LED
A038	betonový úzký	silniční	zemní	plastový	starší	1	DZ	2018/01/10	černý asfalt	6,0	2,0					56	77	A038-L1	10,00	200		1		A	75	Zeus	Empemont	75	LED
A039	betonový úzký	silniční	zemní	plastový	starší	1	rozhlas	2018/01/10	černý asfalt	7,4	1,8					50	56	A039-L1	10,20	200	15	1		A	75	Zeus	Empemont	75	LED
A040	betonový úzký	silniční	zemní	plastový	starší	1	cedule	2018/01/10	černý asfalt	6,4	2,5					65	50	A040-L1	10,40	200	15	1		A	75	Zeus	Empemont	75	LED

SVĚTELNÉ MÍSTO									OSVĚTLENÝ PROSTOR								OSVĚTLENÍ												
číslo SM	materiál	typ sloupu	typ vedení	patice	stav stožáru	počet výlož.	objekty na stožáru	datum revize	povrch	šířka kom [m]	vzdálenost od kom [m]	šířka chodníku u svítidla [m]	šířka chodníku na opačné straně [m]	šířka zeleného pásu u svítidla [m]	šířka zeleného pásu na druhé straně [m]	rozteč levý	rozteč pravý	číslo SB	výška [m]	délka výložníku [cm]	úhel výložníku	stav	rok pořízení	RVO	vývod	typ	výrobce	příkon (W)	typ zdroje
A041	betonový úzký	silniční	zemní	plastový	starší	1	rozhlas	2018/01/10	černý asfalt	6,4	2,1					53	65	A041-L1	10,20	200	15	1		A	75	Zeus	Empemont	75	LED
A042	betonový úzký	silniční	zemní	plastový	starší	1		2018/01/10	černý asfalt	6,5	2,2					64	53	A042-L1	10,10	200	15	1		A	75	Zeus	Empemont	75	LED
A043	betonový úzký	silniční	zemní	plastový	starší	1		2018/01/10	černý asfalt	6,7	1,8					65	64	A043-L1	10,20	200	15	1		A	75	Zeus	Empemont	75	LED
A044	betonový úzký	silniční	zemní	plastový	zanedbaný	1	rozhlas	2018/01/10	černý asfalt	6,4	3,4					57	65	A044-L1	10,60	200	15	1		A	75	Zeus	Empemont	75	LED
A045	betonový úzký	silniční	zemní	plastový	starší	1	cedule	2018/01/10	černý asfalt	6,4	2,1					59	57	A045-L1	10,10	200	15	1		A	75	Zeus	Empemont	75	LED
A046	betonový úzký	silniční	zemní	plastový	starší	1	rozhlas	2018/01/10	černý asfalt	6,7	3,4						59	A046-L1	10,20	200	15	1		A	75	Zeus	Empemont	75	LED
A047	betonový úzký	sadový	zemní	betonový	starší	1		2018/01/10	černý asfalt	4,4	1,2					44		A047-L1	3,70	bez výložníku		3		A	70	Sadovka	Elektrosvit	70	Sodík
A048	betonový úzký	sadový	zemní	betonový	starší	1		2018/01/10	popraskaný asfalt	5,3	2,5					46	49	A048-L1	4,70	bez výložníku		4		A	70	Kostka	Elektrosvit	70	Sodík
A049	kovový	sadový	zemní	litinový	starší	1	rozhlas	2018/01/10	černý asfalt	3,4	0,9					43	46	A049-L1	4,70	bez výložníku		3		A	70	OCP PC/II	Elgo	70	Sodík
A050	kovový	sadový	zemní	litinový	nový	1		2018/01/10	černý asfalt	2,8	0,7					57	43	A050-L1	4,70	bez výložníku		2		A	70	OCP PC/II	Elgo	70	Sodík
A051	kovový	sadový	zemní	litinový	nový	1		2018/01/10	černý asfalt	2,8	0,5						57	A051-L1	4,70	bez výložníku		2		A	70	OCP PC/II	Elgo	70	Sodík
A052	betonový úzký	sadový	zemní	betonový	zanedbaný	1		2018/01/10	černý asfalt	2,4	0,7					49	50	A052-L1	4,00	bez výložníku		3		A	70	Sadovka	Elektrosvit	70	Sodík
A053	betonový úzký	sadový	zemní	betonový	starší	1		2018/01/10	černý asfalt	2,8	1,2					50	57	A053-L1	4,00	bez výložníku		3		A	70	Sadovka	Elektrosvit	70	Sodík
A054	betonový úzký	sadový	zemní	betonový	starší	1	rozhlas	2018/01/10	černý asfalt	3,8	1,5					57	57	A054-L1	3,80	bez výložníku		3		A	70	Sadovka	Elektrosvit	70	Sodík
A055	betonový úzký	sadový	zemní	betonový	starší	1		2018/01/10	černý asfalt	2,4	1,8					57	134	A055-L1	3,80	bez výložníku		3		A	70	Sadovka	Elektrosvit	70	Sodík
A056	betonový úzký	sadový	zemní	betonový	starší	1		2018/01/10	černý asfalt	3,1	1,5							A056-L1	4,00	bez výložníku		4		A	70	Sadovka	Elektrosvit	70	Sodík
A057	betonový úzký	sadový	zemní	betonový	starší	1	rozhlas	2018/01/10	popraskaný asfalt	11,3	3,2					134	107	A057-L1	5,20	bez výložníku		3		A	70	Sadovka	Elektrosvit	70	Sodík
A058	betonový úzký	sadový	zemní	betonový	zanedbaný	1	rozhlas	2018/01/10	štěrk	2,4	2,2						105	A058-L1	4,70	bez výložníku		4		A	70	Sadovka	Elektrosvit	70	Sodík
A059	betonový úzký	sadový	zemní	betonový	starší	1		2018/01/10	popraskaný asfalt	2,1	1,6						105	A059-L1	3,80	bez výložníku		4		A	70	Sadovka	Elektrosvit	70	Sodík
A060	betonový úzký	sadový	zemní	betonový	starší	1		2018/01/10	černý asfalt	3,2	2,4					107	105	A060-L1	5,10	bez výložníku		3		A	70	Sadovka	Elektrosvit	70	Sodík
A061	betonový úzký	sadový	zemní	betonový	starší	1	rozhlas	2018/01/10	černý asfalt	4,1	3,7					105	72	A061-L1	3,80	bez výložníku		3		A	70	Sadovka	Elektrosvit	70	Sodík
A062	betonový úzký	sadový	zemní	betonový	starší	1		2018/01/10	černý asfalt	3,8	1,7					72	80	A062-L1	4,10	bez výložníku		3		A	70	Sadovka	Elektrosvit	70	Sodík
A063	betonový úzký	sadový	zemní	betonový	zanedbaný	1	rozhlas	2018/01/10	černý asfalt	2,9	1,9					80		A063-L1	3,80	bez výložníku		3		A	70	Sadovka	Elektrosvit	70	Sodík
A064	kovový	silniční	zemní	bezpatcový	nový	1		2018/01/10	černý asfalt	10,60	2,60	2,50						A064-L1	4,70	150		1		A	75	Zeus	Empemont	75	LED
A065	kovový	silniční	zemní	bezpatcový	nový	1		2018/01/10	černý asfalt	12,0	2,9	2,3	2,0				28	A065-L1	10,00	150		1		A	75	Zeus	Empemont	75	LED
A066	kovový	silniční	zemní	bezpatcový	nový	1		2018/01/10	černý asfalt	4,3	5,5	2,0	1,5	2,0		28	23	A066-L1	10,00	150		1		A	75	Zeus	Empemont	75	LED
A067	kovový	sadový	zemní	bezpatcový	nový	1	DZ	2018/01/10	dlažba	10,0	4,7	3,0				23	17	A067-L1	5,00	bez výložníku	30	1		A	21	Lada	Lamberga	21	LED
A068	kovový	silniční	zemní	bezpatcový	nový	1	rozhlas	2018/01/10	černý asfalt	6,7	2,9	1,7				17	40	A068-L1	9,70	bez výložníku		1		A	75	Zeus	Empemont	75	LED
A069	kovový	silniční	zemní	bezpatcový	nový	1		2018/01/10	černý asfalt	6,8	2,3	1,8				40	38	A069-L1	10,00	150		1		A	75	Zeus	Empemont	75	LED

SVĚTELNÉ MÍSTO									OSVĚTLENÝ PROSTOR								OSVĚTLENÍ												
číslo SM	materiál	typ sloupu	typ vedení	patice	stav stožáru	počet výlož.	objekty na stožáru	datum revize	povrch	šířka kom [m]	vzdálenost od kom[m]	šířka chodníku u svítidla [m]	šířka chodníku na opačné straně [m]	šířka zeleného pásu u svítidla [m]	šířka zeleného pásu na druhé straně [m]	rozteč levý	rozteč pravý	číslo SB	výška [m]	délka výložníku [cm]	úhel výložníku	stav	rok pořízení	RVO	vývod	typ	výrobce	příkon (W)	typ zdroje
A070	kovový	sadový	zemní	bezpatiový	nový	1		2018/01/10	dlažba	1,5	0,8							A070-L1	5,00	30	15	1		A	21	Lada	Lamberga	21	LED
A071	kovový	silniční	zemní	bezpatiový	nový	1		2018/01/10	černý asfalt	7,0	1,7	1,5			38	36	A071-L1	10,00	150		1		A	75	Zeus	Empemont	75	LED	
A072	kovový	silniční	zemní	bezpatiový	nový	1		2018/01/10	černý asfalt	6,5	1,7	1,5			36	35	A072-L1	10,00	150		1		A	75	Zeus	Empemont	75	LED	
A073	kovový	silniční	zemní	bezpatiový	nový	1		2018/01/10	černý asfalt	6,5	0,6	1,5			35		A073-L1	10,00	150		1		A	75	Zeus	Empemont	75	LED	
A074	kovový	silniční	zemní	bezpatiový	nový	1		2018/01/10	popraskaný asfalt	4,0	0,6						A074-L1	10,00	150		1		A	75	Zeus	Empemont	75	LED	
A076	betonový úzký	silniční	zemní	plastový	starší	1		2018/01/10	černý asfalt	3,6	3,0				55	55	A076-L1	10,00	200	15	3		A	150	Velbloud	Elektrosvit	150	Sodík	
A077	betonový úzký	silniční	zemní	plastový	starší	1	DZ a cedule	2018/01/10	černý asfalt	3,5	4,0				55	53	A077-L1	10,00	200		3		A	150	Velbloud	Elektrosvit	150	Sodík	
A078	betonový úzký	silniční	zemní	plastový	starší	1		2018/01/10	černý asfalt	3,5	6,5				53	51	A078-L1	10,00	200		3		A	150	Velbloud	Elektrosvit	150	Sodík	
A079	betonový úzký	silniční	zemní	plastový	starší	1		2018/01/10	černý asfalt	3,5	8,4				51	53	A079-L1	10,00	200		3		A	150	Velbloud	Elektrosvit	150	Sodík	
A080	betonový úzký	silniční	zemní	plastový	starší	1		2018/01/10	černý asfalt	3,0	6,0				53	69	A080-L1	10,00	200		3		A	150	Velbloud	Elektrosvit	150	Sodík	
A081	betonový úzký	sadový	zemní	litinový	zanedbaný	1		2018/01/10	popraskaný asfalt	3,2	2,1					69	A081-L1	3,80	bez výložníku		5		A	70	Sadovka	Elektrosvit	70	Sodík	
A082	betonový úzký	sadový	zemní	litinový	zanedbaný	1		2018/01/10	černý asfalt	4,1	2,5				58		A082-L1	3,80	bez výložníku		3		A	70	Sadovka	Elektrosvit	70	Sodík	
A083	betonový úzký	sadový	zemní	betonový	starší	1		2018/01/10	černý asfalt	3,2	4,1				54	58	A083-L1	3,80	bez výložníku		3		A	70	Sadovka	Elektrosvit	70	Sodík	
A084	betonový úzký	sadový	zemní	betonový	starší	1		2018/01/10	černý asfalt	5,2	1,9					54	A084-L1	3,80	bez výložníku		3		A	70	Sadovka	Elektrosvit	70	Sodík	
A085	kovový	sadový	zemní	bezpatiový	nový	1		2018/01/10	dlažba	3,0	0,6					28	A085-L1	5,00	bez výložníku	15	1		A	21	Lada	Lamberga	21	LED	
A086	kovový	sadový	zemní	bezpatiový	nový	1		2018/01/10	dlažba	5,6	1,9	1,4			28	37	A086-L1	5,00	bez výložníku	15	1		A	21	Lada	Lamberga	21	LED	
A087	kovový	sadový	zemní	bezpatiový	nový	1		2018/01/10	dlažba	7,0	3,3	2,6			37	40	A087-L1	5,00	bez výložníku	15	1		A	21	Lada	Lamberga	21	LED	
A088	kovový	sadový	zemní	bezpatiový	nový	2		2018/01/10	dlažba	7,0	3,3						A088-L1	5,00	30	15	1		A	21	Lada	Lamberga	21	LED	
A088	kovový	sadový	zemní	bezpatiový	nový	2		2018/01/10	černý asfalt	3,1	1,3						A088-L2	5,00	30	15	1		A	21	Lada	Lamberga	21	LED	
A089	kovový	sadový	zemní	bezpatiový	nový	1		2018/01/10	dlažba	6,0	5,6					36	A089-L1	5,00	bez výložníku	15	1		A	21	Lada	Lamberga	21	LED	
A090	kovový	sadový	zemní	bezpatiový	nový	1		2018/01/10	dlažba	6,0	5,6			4,5	4,5	36	A090-L1	5,00	bez výložníku	15	1		A	21	Lada	Lamberga	21	LED	
A091	kovový	sadový	zemní	bezpatiový	nový	1		2018/01/10	kostky	4,0	0,9				40	26	A091-L1	6,50	30	15	1		A	21	Lada	Lamberga	21	LED	
A091	kovový	sadový	zemní	bezpatiový	nový	2		2018/01/10	nezpevněný								A091-L2	6,50	30	15	1		A	21	Lada	Lamberga	21	LED	
A092	kovový	sadový	zemní	plastový	starší	1		2018/01/10	beton		0,4	1,7					A092-L1	4,60	bez výložníku		2		A	70	OCP PC/II	Elgo	70	Sodík	
A093	kovový	sadový	zemní	bezpatiový	nový	1		2018/01/10	kostky	5,4	0,7				26		A093-L1	6,40	bez výložníku	15	2		A	21	Lada	Lamberga	21	LED	
A094	kovový	silniční	zemní	litinový	zanedbaný	1		2018/01/10	černý asfalt		0,8	1,5			43		A094-L1	10,60	50		4		A	150	Velbloud	Elektrosvit	150	Sodík	
A095	kovový	sadový	zemní	litinový	starší	1		2018/01/10	popraskaný asfalt	1,6	0,6				63	43	A095-L1	5,00	bez výložníku		3		A	70	OCP PC/II	Elgo	70	Sodík	
A096	betonový úzký	sadový	zemní	betonový	starší	1	rozhlas	2018/01/10	nezpevněný	1,8	2,6				54	63	A096-L1	3,80	bez výložníku		3		A	70	Sadovka	Elektrosvit	70	Sodík	
A097	betonový úzký	sadový	zemní	plastový	starší	1		2018/01/10	černý asfalt	4,2	1,8					54	A097-L1	3,80	bez výložníku		3		A	70	Sadovka	Elektrosvit	70	Sodík	
A098	betonový úzký	sadový	zemní	betonový	starší	1	rozhlas	2018/01/10	popraskaný asfalt	3,7	2,0				174	73	A098-L1	4,00	bez výložníku		4		A	70	Kostka	Elektrosvit	70	Sodík	
A099	betonový úzký	sadový	zemní	betonový	starší	1		2018/01/10	černý asfalt	2,6	2,5				73	79	A099-L1	3,80	bez výložníku		3		A	70	Sadovka	Elektrosvit	70	Sodík	

SVĚTELNÉ MÍSTO									OSVĚTLENÝ PROSTOR								OSVĚTLENÍ												
číslo SM	materiál	typ sloupu	typ vedení	patice	stav stožáru	počet výlož.	objekty na stožáru	datum revize	povrch	šířka kom [m]	vzdálenost od kom [m]	šířka chodníku u svítidla [m]	šířka chodníku na opačné straně [m]	šířka zelenéh o pásu u svítidla [m]	šířka zeleného pásu na druhé straně [m]	rozteč levý	rozteč pravý	číslo SB	výška [m]	délka výložníku [cm]	úhel výložníku	stav	rok pořízení	RVO	vývod	typ	výrobce	příkon (W)	typ zdroje
A100	betonový úzký	sadový	zemní	betonový	starší	1		2018/01/10	černý asfalt	2,6	1,4					52		A100-L1	5,50	bez výložníku		3		A	70	Sadovka	Elektrosvit	70	Sodík
A101	kovový	sadový	zemní	litinový	starší	1		2018/01/10	popraskaný asfalt	3,7	1,5					19	52	A101-L1	4,80	bez výložníku		3		A	70	OCP PC/II	Elgo	70	Sodík
A102	kovový	sadový	zemní	litinový	starší	1		2018/01/10	popraskaný asfalt	3,3	1,7					23	19	A102-L1	5,00	bez výložníku		3		A	70	OCP PC/II	Elgo	70	Sodík
A103	kovový	sadový	zemní	bezpatcový	nový	1		2018/01/10	světlý asfalt	3,6	1,6					17	23	A103-L1	5,10	bez výložníku		1		A	22	Mona	Lamberg	22	LED
A104	kovový	sadový	zemní	bezpatcový	nový	1		2018/01/10	černý asfalt	5,9	1,4						17	A104-L1	5,10	bez výložníku		1		A	22	Mona	Lamberg	22	LED
A105	kovový	sadový	zemní	bezpatcový	nový	1		2018/01/10	zámkovka	2,1	0,9							A105-L1	5,00	bez výložníku		1		A	22	Mona	Lamberg	22	LED
A106	kovový	sadový	zemní	bezpatcový	nový	1		2018/01/10	černý asfalt	6,6	7,2	1,8						A106-L1	5,00	bez výložníku		1		A	22	Mona	Lamberg	22	LED
A107	kovový	sadový	zemní	bezpatcový	nový	1		2018/01/10	černý asfalt	6,2	9,7	2,0	2,0					A107-L1	5,00	bez výložníku		1		A	22	Mona	Lamberg	22	LED
A108	kovový	sadový	zemní	bezpatcový	nový	1		2018/01/10	černý asfalt	3,5	2,5	1,6	1,1					A108-L1	5,00	bez výložníku	15	1		A	21	Lada	Lamberg	21	LED
A109	bez sloupu		zemní			1		2018/01/10	popraskaný asfalt	5,9	2,2	2,2						A109-L1	5,10	30	15	2		A	15	Lada	Lamberg	15	LED
A110	betonový úzký	sadový	zemní	betonový	starší	1		2018/01/10	černý asfalt	2,7	4,0					79	55	A110-L1	3,80	bez výložníku		3		A	70	Sadovka	Elektrosvit	70	Sodík
A111	betonový úzký	sadový	zemní	betonový	starší	1	rozhlas	2018/01/10	černý asfalt	3,0	6,5					55		A111-L1	3,80	bez výložníku		2		A	70	Sadovka	Elektrosvit	70	Sodík
A112	betonový úzký	sadový	zemní	betonový	zanedbaný	1		2018/01/10	černý asfalt	3,6	0,8						89	A112-L1	3,90	bez výložníku	15	3		A	70	Kostka	Elektrosvit	70	Sodík
A113	betonový úzký	sadový	zemní	betonový	zanedbaný	1		2018/01/10	popraskaný asfalt	3,6	0,8					89		A113-L1	3,80	bez výložníku		3		A	70	Sadovka	Elektrosvit	70	Sodík
A114	kovový	silniční	zemní	bezpatcový	nový	1		2018/01/10	černý asfalt	8,4	2,4	1,9					33	A114-L1	6,20	bez výložníku		1		A	15	Lada	Lamberg	15	LED
A115	kovový	silniční	zemní	bezpatcový	nový	1		2018/01/10	černý asfalt	5,2	3,1	2,6				33	35	A115-L1	6,30	bez výložníku		1		A	15	Lada	Lamberg	15	LED
A116	kovový	sadový	zemní	bezpatcový	nový	2		2018/01/10	zámkovka		1,5	2,5				99		A116-L1	5,20	bez výložníku	15	1		A	15	Lada	Lamberg	15	LED
A116	kovový	sadový	zemní	bezpatcový	nový	2		2018/01/10	černý asfalt									A116-L2	5,20	bez výložníku	15	1		A	15	Lada	Lamberg	15	LED
A117	kovový	sadový	zemní	bezpatcový	nový	1		2018/01/10	zámkovka	3,8	1,1	2,5				36		A117-L1	5,30	bez výložníku	15	1		A	15	Lada	Lamberg	15	LED
A118	kovový	sadový	zemní	bezpatcový	nový	1		2018/01/10	zámkovka		0,8	2,4						A118-L1	5,10	bez výložníku	15	1		A	15	Lada	Lamberg	15	LED
A119	kovový	sadový	zemní	plastový	starší	1		2018/01/10	černý asfalt	3,0	2,9						99	A119-L1	5,10	bez výložníku		3		A	70	OCP PC/II	Elgo	70	Sodík
A120	kovový	sadový	zemní	bezpatcový	nový	1		2018/01/10	zámkovka		1,1	1,6				35		A120-L1	5,00	30	15	1		A	15	Lada	Lamberg	15	LED
A121	kovový	sadový	zemní	bezpatcový	nový	1		2018/01/10	zámkovka		1,0	1,6				35		A121-L1	5,00	bez výložníku	15	1		A	15	Lada	Lamberg	15	LED
A122	kovový	silniční	zemní	bezpatcový	nový	1		2018/01/10	černý asfalt	5,0	2,0	1,5				35		A122-L1	6,30	bez výložníku		1		A	15	Lada	Lamberg	15	LED
A123	kovový	sadový	zemní	plastový	nový	1		2018/01/10	černý asfalt	5,5	1,5					70		A123-L1	6,60	bez výložníku		1		A	15	Lada	Lamberg	15	LED
A124	betonový úzký	sadový	zemní	betonový	starší	1	rozhlas	2018/01/10	černý asfalt	5,0	1,0					81	70	A124-L1	5,50	bez výložníku		3		A	70	Sadovka	Elektrosvit	70	Sodík
A125	betonový úzký	sadový	zemní	betonový	starší	1	rozhlas	2018/01/10	popraskaný asfalt	5,0	1,0					81		A125-L1	5,50	bez výložníku		3		A	70	Sadovka	Elektrosvit	70	Sodík
A126	kovový	sadový	zemní	plechový	zanedbaný	2		2018/01/10	černý asfalt	6,1	2,9					81		A126-L1	5,00	bez výložníku		3		A	70	Kostka	Elektrosvit	70	Sodík
A126	kovový	sadový	zemní	plechový	zanedbaný	2		2018/01/10	černý asfalt	6,1	2,9							A126-L2	5,00	bez výložníku		3		A	70	Kostka	Elektrosvit	70	Sodík
A127	kovový	sadový	zemní	plechový	zanedbaný	2	rozhlas	2018/01/10	černý asfalt	8,9	2,0							A127-L1	5,00	bez výložníku		4		A	70	Kostka	Elektrosvit	70	Sodík
A127	kovový	sadový	zemní	plechový	zanedbaný	2	rozhlas	2018/01/10	světlý asfalt	5,1	2,4					81		A127-L2	5,00	bez výložníku		4		A	70	Kostka	Elektrosvit	70	Sodík
A128	kovový	sadový	zemní	plechový	zanedbaný	2	rozhlas	2018/01/10	světlý asfalt	6,2	3,8	2,0						A128-L1	5,00	bez výložníku		3		A	70	Kostka	Elektrosvit	70	Sodík
A128	kovový	sadový	zemní	plechový	zanedbaný	1	rozhlas	2018/01/10	světlý asfalt	5,8	3,6	2,0				41		A128-L2	5,00	bez výložníku		3		A	70	Kostka	Elektrosvit	70	Sodík
A129	kovový	sadový	zemní	litinový	zanedbaný	1		2018/01/10	černý asfalt	6,9	2,8					36		A129-L1	5,40	997_1.jpg	15	4		A	70	Kostka	Elektrosvit	70	Sodík
A130	kovový	sadový	zemní	plechový	zanedbaný	1		2018/01/10	černý asfalt	5,4	0,7					39		A130-L1	4,80	bez výložníku		5		A	70	Sadovka	Elektrosvit	70	Sodík
A131	kovový	sadový	zemní	litinový	se závadou	1		2018/01/10	černý asfalt	6,0	1,6					36	46	A131-L1	6,10	bez výložníku	30	4		A	70	Malaga	Philips	70	Sodík
A132	kovový	sadový	zemní	litinový	zanedbaný	1		2018/01/10	černý asfalt	4,8	0,7						29	A132-L1	5,70	bez výložníku		5		A	70	Kostka	Elektrosvit	70	Sodík

SVĚTELNÉ MÍSTO									OSVĚTLENÝ PROSTOR								OSVĚTLENÍ												
číslo SM	materiál	typ sloupu	typ vedení	patice	stav stožáru	počet výlož.	objekty na stožáru	datum revize	povrch	šířka kom [m]	vzdálenost od kom [m]	šířka chodníku u svítidla [m]	šířka chodníku na opačné straně [m]	šířka zeleného o pásu u svítidla [m]	šířka zeleného pásu na druhé straně [m]	rozteč levý	rozteč pravý	číslo SB	výška [m]	délka výložníku [cm]	úhel výložníku	stav	rok pořízení	RVO	vývod	typ	výrobce	příkon (W)	typ zdroje
A133	kovový	sadový	zemní	litinový	zanedbaný	1		2018/01/10	černý asfalt	8,4	0,6					29		A133-L1	5,60	bez výložníku		4		A	70	Kostka	Elektrosvit	70	Sodík
A134	kovový	sadový	zemní	litinový	zanedbaný	1		2018/01/10	černý asfalt	3,7	0,5							A134-L1	5,50	bez výložníku		4		A	70	Kostka	Elektrosvit	70	Sodík
A135	kovový	sadový	zemní	plastový	starší	1	rozhlas	2018/01/10	černý asfalt	5,4	1,9					46	52	A135-L1	6,20	bez výložníku		1		A	70	OCP PC/II	Elgo	70	Sodík
A136	kovový	sadový	zemní	plastový	starší	1		2018/01/10	černý asfalt	4,7	2,2					52	52	A136-L1	6,10	bez výložníku		1		A	70	OCP PC/II	Elgo	70	Sodík
A137	kovový	sadový	zemní	plastový	zanedbaný	1		2018/01/10	černý asfalt	4,7	2,6					52		A137-L1	5,90	bez výložníku		1		A	70	OCP PC/II	Elgo	70	Sodík
A138	kovový	sadový	zemní	plastový	zanedbaný	1		2018/01/10	černý asfalt	3,4	1,2						49	A138-L1	5,20	bez výložníku		2		A	70	OCP PC/II	Elgo	70	Sodík
A139	kovový	sadový	zemní	plastový	starší	1		2018/01/10	černý asfalt	6,8	2,1					49	49	A139-L1	5,00	bez výložníku		2		A	70	OCP PC/II	Elgo	70	Sodík
A140	kovový	sadový	zemní	plastový	starší	1		2018/01/10	černý asfalt	4,0	1,6						39	A140-L1	5,10	bez výložníku		2		A	70	OCP PC/II	Elgo	70	Sodík
A141	kovový	sadový	zemní	plastový	starší	1		2018/01/10	černý asfalt	3,8	1,5					39		A141-L1	5,30	bez výložníku		1		A	70	OCP PC/II	Elgo	70	Sodík
A142	kovový	sadový	zemní	plastový	starší	1		2018/01/10	černý asfalt	2,9	2,5					49	49	A142-L1	4,80	bez výložníku		2		A	70	OCP PC/II	Elgo	70	Sodík
A143	kovový	sadový	zemní	plastový	starší	1	rozhlas	2018/01/10	černý asfalt	2,9	3,6					49		A143-L1	5,70	bez výložníku		1		A	70	OCP PC/II	Elgo	70	Sodík
A144	kovový	sadový	zemní	plastový	starší	1		2018/01/10	štěrka	3,8	3,4					173		A144-L1	6,50	bez výložníku		1		A	70	OCP PC/II	Elgo	70	Sodík
A145			zemní						nezpevněný									A145-L1						A					
A146	kovový	sadový	zemní	plastový	starší	1		2018/01/10	černý asfalt	4,9	0,9						173	A146-L1	5,00	bez výložníku		2		A	70	OCP PC/II	Elgo	70	Sodík
A147	kovový	sadový	zemní	plechový	zanedbaný	1		2018/01/10	černý asfalt	4,3	2,3							A147-L1	4,70	bez výložníku		3		A	70	Kostka	Elektrosvit	70	Sodík
A148	kovový	sadový	zemní	plechový	starší	2		2018/01/10	černý asfalt	3,5	2,6					67		A147-L2	5,10	bez výložníku		4		A	70	Kostka	Elektrosvit	70	Sodík
A148	kovový	sadový	zemní	plechový	starší	2		2018/01/10	černý asfalt	3,5	2,6							A148-L1	5,10	bez výložníku		4		A	70	Kostka	Elektrosvit	70	Sodík
A149	kovový	sadový	zemní	plechový	zanedbaný	2		2018/01/10	černý asfalt	8,0	6,5						67	A148-L2	5,00	bez výložníku		3		A	70	Kostka	Elektrosvit	70	Sodík
A149	kovový	sadový	zemní	plechový	zanedbaný	2		2018/01/10	černý asfalt	5,0	3,4							A149-L1	5,10	bez výložníku		3		A	70	Kostka	Elektrosvit	70	Sodík
A150	kovový	sadový	zemní	plechový	zanedbaný	1		2018/01/10	světlý asfalt	5,5	1,9					54	41	A150-L1	5,20	bez výložníku		4		A	70	Sadovka	Elektrosvit	70	Sodík
A151	kovový	sadový	zemní	plechový	zanedbaný	2		2018/01/10	černý asfalt	5,4	3,0							A151-L1	5,00	bez výložníku		4		A	70	Kostka	Elektrosvit	70	Sodík
A151	kovový	sadový	zemní	plechový	zanedbaný	2		2018/01/10	černý asfalt	5,0	0,8					55	54	A151-L2	5,00	bez výložníku		4		A	70	Kostka	Elektrosvit	70	Sodík
A152	kovový	sadový	zemní	plechový	zanedbaný	2	rozhlas	2018/01/10	černý asfalt	6,3	2,6							A152-L1	4,70	bez výložníku		4		A	70	Kostka	Elektrosvit	70	Sodík
A152	kovový	sadový	zemní	plechový	zanedbaný	2	rozhlas	2018/01/10	černý asfalt	5,5	2,4					78	55	A152-L2	4,70	bez výložníku		4		A	70	Kostka	Elektrosvit	70	Sodík
A153	kovový	sadový	zemní	plechový	zanedbaný	2		2018/01/10	černý asfalt	5,4	3,4					80	78	A153-L1	5,00	bez výložníku		4		A	70	Kostka	Elektrosvit	70	Sodík
A153	kovový	sadový	zemní	plechový	zanedbaný	2		2018/01/10	černý asfalt	5,4	3,4							A153-L2	5,00	bez výložníku		4		A	70	Kostka	Elektrosvit	70	Sodík
A154	kovový	sadový	zemní	plechový	starší	2	rozhlas	2018/01/10	černý asfalt	4,9	0,8					41	80	A154-L1	4,80	bez výložníku		3		A	70	Kostka	Elektrosvit	70	Sodík
A154	kovový	sadový	zemní	plechový	starší	2	rozhlas	2018/01/10	černý asfalt	4,9	0,8					41		A154-L2	4,80	bez výložníku		3		A	70	Kostka	Elektrosvit	70	Sodík
A155	kovový	sadový	zemní	plechový	starší	2		2018/01/10	černý asfalt	5,3	1,4							A155-L1	4,80	bez výložníku		3		A	70	Kostka	Elektrosvit	70	Sodík
A155	kovový	sadový	zemní	plechový	starší	2		2018/01/10	černý asfalt	5,3	1,4					41		A155-L2	4,80	bez výložníku		3		A	70	Kostka	Elektrosvit	70	Sodík
A156	kovový	sadový	zemní	plechový	starší	2		2018/01/10	černý asfalt	6,2	1,1							A156-L1	4,80	bez výložníku		3		A	70	Kostka	Elektrosvit	70	Sodík
A156	kovový	sadový	zemní	plechový	starší	2		2018/01/10	černý asfalt	6,2	1,1						68	A156-L2	4,80	bez výložníku		3		A	70	Kostka	Elektrosvit	70	Sodík
A157	kovový	sadový	zemní	plechový	zanedbaný	1	rozhlas	2018/01/10	černý asfalt	6,4	1,2					68	82	A157-L1	4,80	bez výložníku		3		A	70	Sadovka	Elektrosvit	70	Sodík
A158	kovový	sadový	zemní	plechový	starší	2		2018/01/10	černý asfalt	7,9	2,7							A158-L1	4,50	bez výložníku		3		A	70	Kostka	Elektrosvit	70	Sodík
A158	kovový	sadový	zemní	plechový	starší	2		2018/01/10	černý asfalt	7,9	2,7					82		A158-L2	4,50	bez výložníku		5		A	70	Kostka	Elektrosvit	70	Sodík
B01	betonový úzký	sadový	zemní	betonový	zanedbaný	1			černý asfalt	4,1	1,6						58	B01-L1	3,90	bez výložníku		4		B	70	Kostka	Elektrosvit	70	Sodík
B02	betonový úzký	sadový	zemní	betonový	starší	1			černý asfalt	3,2	1,9					61		B02-L1	4,30	bez výložníku		3		B	70	Kostka	Elektrosvit	70	Sodík
B03	betonový úzký	sadový	zemní	betonový	starší	1			černý asfalt	2,8	2,1						61	B03-L1	4,10	bez výložníku		5		B	70	Kostka	Elektrosvit	70	Sodík
B04	betonový úzký	silniční	zemní	plastový	starší	1	cedule		černý asfalt	6,7	1,3					85	83	B04-L1	10,10	150		1		B	75	Zeus	Empemont	75	LED
B05	betonový úzký	silniční	zemní	plastový	starší	1			černý asfalt	7,2	3,0					83	78	B05-L1	10,20	250		1		B	75	Zeus	Empemont	75	LED

SVĚTELNÉ MÍSTO									OSVĚTLENÝ PROSTOR								OSVĚTLENÍ												
číslo SM	materiál	typ sloupu	typ vedení	patice	stav stožáru	počet výlož.	objekty na stožáru	datum revize	povrch	šířka kom [m]	vzdálenost od kom [m]	šířka chodníku u svítidla [m]	šířka chodníku na opačné straně [m]	šířka zeleného o pásu u svítidla [m]	šířka zeleného pásu na druhé straně [m]	rozteč levý	rozteč pravý	číslo SB	výška [m]	délka výložníku [cm]	úhel výložníku	stav	rok pořízení	RVO	vývod	typ	výrobce	příkon (W)	typ zdroje
B06	betonový úzký	silniční	zemní	plastový	starší	1	rozhlas		černý asfalt	7,7	2,6					78	76	B06-L1	10,20	200		1		B	75	Zeus	Empemont	75	LED
B07	betonový úzký	silniční	zemní	plastový	starší	1			černý asfalt	6,5	3,0					76	71	B07-L1	10,20	250		1		B	75	Zeus	Empemont	75	LED
B08	betonový úzký	silniční	zemní	plastový	starší	1	rozhlas		černý asfalt	6,5	3,0					71	84	B08-L1	10,00	250		1		B	75	Zeus	Empemont	75	LED
B09	betonový úzký	silniční	zemní	plastový	starší	1			černý asfalt	6,8	1,0	1,2				84	10	B09-L1	10,50	250		2		B	70	MC 12	Artechnic Schröder	70	Sodík
B10	kovový	silniční	zemní	bezpatcový	nový	1			černý asfalt	6,2	1,2	1,4				10	45	B10-L1	10,20	100		1		B	75	Zeus	Empemont	75	LED
B11	kovový	silniční	zemní	bezpatcový	nový	1			černý asfalt	6,3	1,7	1,5				45	33	B11-L1	10,30	100		1		B	75	Zeus	Empemont	75	LED
B12	betonový úzký	silniční	zemní	plastový	starší	1			černý asfalt	6,0	2,9					33	59	B12-L1	10,60	200		2		B	75	Zeus	Empemont	75	LED
B13	betonový úzký	silniční	zemní	plastový	starší	1			černý asfalt	5,8	3,4					59	85	B13-L1	10,80	250		3		B	70	MC 12	Artechnic Schröder	70	Sodík
B14	betonový úzký	silniční	zemní	plastový	starší	1			černý asfalt	6,0	3,3					85	99	B14-L1	11,10	250		3		B	70	MC 2	Artechnic Schröder	70	Sodík
B15	betonový úzký	silniční	zemní	plastový	starší	1	rozhlas		černý asfalt	5,5	2,5					99	76	B15-L1	10,50	100	15	3		B	70	Z1	Artechnic Schröder	70	Sodík
B16	betonový úzký	silniční	zemní	plastový	starší	1			černý asfalt	5,0	2,7					76		B16-L1	10,20	100		1		B	70	MC 2	Artechnic Schröder	70	Sodík
B17	betonový úzký	sadový	zemní	betonový	starší	1	rozhlas		černý asfalt	4,2	2,4						62	B17-L1	5,00	bez výložníku	15	1		B	70	Malaga	Philips	70	Sodík
B18	betonový úzký	sadový	zemní	betonový	starší	1			černý asfalt	2,7	0,7					62	98	B18-L1	4,00	bez výložníku	15	2		B	70	Malaga	Philips	70	Sodík
B19	betonový úzký	sadový	zemní	betonový	starší	1			černý asfalt	2,8	1,8					98		B19-L1	4,00	bez výložníku	15	2		B	70	Malaga	Philips	70	Sodík
B20	betonový úzký	sadový	zemní	betonový	starší	1			černý asfalt	3,5	1,3						61	B20-L1	4,00	bez výložníku	15	2		B	70	Malaga	Philips	70	Sodík
B21	betonový úzký	sadový	zemní	betonový	starší	1	rozhlas		beton	6,0	1,4							B21-L1	5,80	bez výložníku	15	3		B	70	Malaga	Philips	70	Sodík
B22	betonový úzký	sadový	zemní	betonový	starší	1			černý asfalt	3,2	1,5						61	B22-L1	3,80	bez výložníku	15	3		B	70	Kostka	Elektrosvit	70	Sodík
B23	betonový úzký	sadový	zemní	betonový	starší	1			černý asfalt	4,4	1,4					58	50	B23-L1	4,00	bez výložníku		4		B	70	Kostka	Elektrosvit	70	Sodík
B24	betonový úzký	sadový	zemní	betonový	zanedbaný	1	rozhlas		černý asfalt	4,1	1,6					50	56	B24-L1	4,10	bez výložníku		4		B	70	Kostka	Elektrosvit	70	Sodík
B25	betonový úzký	sadový	zemní	betonový	starší	1			černý asfalt	4,1	1,0					56	58	B25-L1	4,00	bez výložníku		3		B	70	Kostka	Elektrosvit	70	Sodík
B26	betonový úzký	sadový	zemní	betonový	starší	1	rozhlas		černý asfalt	4,5	1,4					58	61	B26-L1	4,00	bez výložníku		3		B	70	Kostka	Elektrosvit	70	Sodík
B27	betonový úzký	sadový	zemní	betonový	starší	1			černý asfalt	4,2	1,2					61	56	B27-L1	3,80	30		3		B	70	Kostka	Elektrosvit	70	Sodík
B28	betonový úzký	sadový	zemní	betonový	starší	1			černý asfalt	4,4	0,9					56	64	B28-L1	4,20	bez výložníku		3		B	70	Kostka	Elektrosvit	70	Sodík
B29	betonový úzký	sadový	zemní	betonový	starší	1	rozhlas		černý asfalt	3,9	1,2					64	63	B29-L1	4,60	bez výložníku		3		B	70	Kostka	Elektrosvit	70	Sodík
B30	betonový úzký	sadový	zemní	betonový	starší	1			černý asfalt	4,5	1,0					63	66	B30-L1	3,70	bez výložníku		5		B	70	Kostka	Elektrosvit	70	Sodík

SVĚTELNÉ MÍSTO									OSVĚTLENÝ PROSTOR								OSVĚTLENÍ												
číslo SM	materiál	typ sloupu	typ vedení	patice	stav stožáru	počet výlož.	objekty na stožáru	datum revize	povrch	šířka kom [m]	vzdálenost od kom[m]	šířka chodníku u svítidla [m]	šířka chodníku na opačné straně [m]	šířka zeleného o pásu u svítidla [m]	šířka zeleného pásu na druhé straně [m]	rozteč levý	rozteč pravý	číslo SB	výška [m]	délka výložníku [cm]	úhel výložníku	stav	rok pořízení	RVO	vývod	typ	výrobce	příkon (W)	typ zdroje
B31	betonový úzký	sadový	zemní	betonový	starší	1	rozhlas		černý asfalt	3,7	0,7					66	79	B31-L1	4,00	bez výložníku		4		B	70	Kostka	Elektrosvit	70	Sodík
B32	betonový úzký	sadový	zemní	betonový	starší	1			černý asfalt	3,6	0,9					79	72	B32-L1	4,00	bez výložníku		3		B	70	Kostka	Elektrosvit	70	Sodík
B33	kovový	sadový	zemní	plechový	starší	1			nezpevněný									B33-L1	4,90	bez výložníku		3		B	70	Sadovka	Elektrosvit	70	Sodík
B34	kovový	sadový	zemní	plechový	starší	1			šterk	2,8	1,7					68		B34-L1	4,50	30		3		B	70	Kostka	Elektrosvit	70	Sodík
B35	betonový úzký	sadový	zemní	betonový	starší	1	rozhlas		černý asfalt	3,3	1,3					72	65	B35-L1	4,30	bez výložníku		3		B	70	Kostka	Elektrosvit	70	Sodík
B36	betonový úzký	sadový	zemní	betonový	starší	1			černý asfalt	3,6	1,7					65	56	B36-L1	5,30	bez výložníku		1		B	70	Malaga	Philips	70	Sodík
B37	betonový úzký	sadový	zemní	betonový	starší	1			černý asfalt	2,8	0,9					56		B37-L1	5,30	bez výložníku		1		B	70	Malaga	Philips	70	Sodík
B38	kovový	sadový	zemní	plechový	starší	1	rozhlas		šterk	3,6	2,0					68		B38-L1	4,70	30		3		B	70	Kostka	Elektrosvit	70	Sodík
C01	betonový úzký	silniční	zemní	plastový	starší	1		2018/01/10	popraskaný asfalt	3,3	2,7						69	C01-L1	9,80	100	15	3		C	70	Ramínko	Elektrosvit	70	Sodík
C02	betonový úzký	silniční	zemní	plastový	starší	1		2018/01/10	popraskaný asfalt	3,4	2,1					69	76	C02-L1	9,70	100	15	3		C	70	Ramínko	Elektrosvit	70	Sodík
C03	betonový úzký	silniční	zemní	plastový	starší	1		2018/01/10	černý asfalt	3,4	2,0					76		C03-L1	9,90	100	15	3		C	70	Ramínko	Elektrosvit	70	Sodík
C04	betonový úzký	silniční	zemní	plastový	starší	1		2018/01/10	černý asfalt	5,5	3,5						76	C04-L1	10,00	150	15	1		C	75	Zeus	Empemont	75	LED
C05	betonový úzký	silniční	zemní	plastový	starší	1	rozhlas	2018/01/10	černý asfalt	5,7	4,1					76	70	C05-L1	10,30	250	15	1		C	75	Zeus	Empemont	75	LED
C06	betonový úzký	silniční	zemní	plastový	starší	1	rozhlas	2018/01/10	černý asfalt	5,4	1,6					70	66	C06-L1	10,00	150	15	1		C	75	Zeus	Empemont	75	LED
C07	betonový úzký	silniční	zemní	plastový	starší	1		2018/01/10	černý asfalt	10,0	2,0	1,7				66	71	C07-L1	9,90	200		1		C	75	Zeus	Empemont	75	LED
C08	betonový úzký	silniční	zemní	plastový	starší	2	rozhlas	2018/01/10	černý asfalt	6,0	3,0	1,5				71		C08-L1	11,40	100	15	1		C	75	Zeus	Empemont	75	LED
C08	betonový úzký	silniční	zemní	plastový	starší	2	rozhlas	2018/01/10	černý asfalt	10,5	4,7	1,5						C08-L2	11,40	100	15	1		C	75	Zeus	Empemont	75	LED
C09	betonový úzký	silniční	zemní	plastový	starší	1		2018/01/10	černý asfalt	3,8	5,5						75	C09-L1	8,80	150		3		C	70	Ramínko	Elektrosvit	70	Sodík
C10	betonový úzký	silniční	zemní	plastový	starší	1		2018/01/10	černý asfalt	6,8	6,3							C10-L1	10,80	100		5		C	125	Převracečka	Elektrosvit	125	Rtuť
C11	betonový úzký	silniční	zemní	plastový	starší	1		2018/01/10	černý asfalt	3,4	5,8					75	80	C11-L1	11,20	150		3		C	70	Ramínko	Elektrosvit	70	Sodík
C12	betonový úzký	sadový	zemní	betonový	zanedbaný		rozhlas	2018/01/10	černý asfalt	7,3	1,8					80	26	C12-L1	4,10	bez výložníku	15	1		C	70	Malaga	Philips	70	Sodík
C13	betonový úzký	sadový	zemní	betonový	zanedbaný			2018/01/10	černý asfalt	4,0	1,6					26		C13-L1	4,10	bez výložníku	15	1		C	70	Malaga	Philips	70	Sodík
C14	kovový	sadový	zemní	plechový	starší			2018/01/10	černý asfalt	3,0	1,3						85	C14-L1	6,40	bez výložníku	15	1		C	70	Malaga	Philips	70	Sodík
C15	betonový úzký	silniční	zemní	plastový	starší	1		2018/01/10	černý asfalt	2,9	1,3					85	83	C15-L1	10,20	150		3		C	70	Ramínko	Elektrosvit	70	Sodík
C16	betonový úzký	silniční	zemní	plastový	starší	1		2018/01/10	černý asfalt	2,9	3,4					83	86	C16-L1	10,70	200		3		C	70	Ramínko	Elektrosvit	70	Sodík
C17	betonový úzký	silniční	zemní	plastový	starší	1	rozhlas	2018/01/10	černý asfalt	3,3	2,3					86	70	C17-L1	10,40	150		3		C	70	Ramínko	Elektrosvit	70	Sodík

SVĚTELNÉ MÍSTO									OSVĚTLENÝ PROSTOR								OSVĚTLENÍ												
číslo SM	materiál	typ sloupu	typ vedení	patice	stav stožáru	počet výlož.	objekty na stožáru	datum revize	povrch	šířka kom [m]	vzdálenost od kom [m]	šířka chodníku u svítidla [m]	šířka chodníku na opačné straně [m]	šířka zelenéh o pásu u svítidla [m]	šířka zeleného pásu na druhé straně [m]	rozteč levý	rozteč pravý	číslo SB	výška [m]	délka výložníku [cm]	úhel výložníku	stav	rok pořízení	RVO	vývod	typ	výrobce	příkon (W)	typ zdroje
C18	betonový úzký	silniční	zemní	plastový	starší	1		2018/01/10	černý asfalt	3,1	2,9					70	84	C18-L1	10,70	150		3		C	70	Ramínko	Elektrosvit	70	Sodík
C19	betonový úzký	silniční	zemní	plastový	starší	1	rozhlas	2018/01/10	popraskaný asfalt	6,2	3,0					84	70	C19-L1	10,00	200	15	1		C	70	MC 2	Artechnic Schröder	70	Sodík
C20	betonový úzký	sadový	zemní	betonový	starší			2018/01/10	štěrk	2,7	3,3					70		C20-L1	4,60	bez výložníku	15	1		C	70	Malaga	Philips	70	Sodík
C21	betonový úzký	sadový	zemní	betonový	zanedbaný			2018/01/10	černý asfalt	3,3	3,7					54		C21-L1	3,00	bez výložníku		4		C	70	Sadovka	Elektrosvit	70	Sodík
C22	betonový úzký	sadový	zemní	betonový	zanedbaný			2018/01/10	černý asfalt	3,3	2,5					62	54	C22-L1	4,00	bez výložníku		5		C	70	Sadovka	Elektrosvit	70	Sodík
C23	betonový úzký	sadový	zemní	betonový	starší			2018/01/10	černý asfalt	3,4	3,1					65	62	C23-L1	3,20	bez výložníku		4		C	70	Sadovka	Elektrosvit	70	Sodík
C24	betonový úzký	sadový	zemní	betonový	starší			2018/01/10	černý asfalt	3,1	2,7					65		C24-L1	4,00	bez výložníku		3		C	70	Sadovka	Elektrosvit	70	Sodík



## Příloha č. 3

### SOUŘADNICE A FOTODOKUMENTACE SM

ČÍSLA		SOUŘADNICE		FOTO	
Sběrné místo; SM	Sběrný bod; SB	X	Y	SM	SB
A001	A001-L1	-591824,22	-1073710,23	934_1.jpg	934_2.jpg
A002	A002-L1	-591793,86	-1073731,52	932_1.jpg	932_2.jpg
A003	A003-L1	-591748,45	-1073754,69	1076_1.jpg	1076_2.jpg
A004	A004-L1	-591717,15	-1073759,82	1078_1.jpg	1078_2.jpg
A005	A005-L1	-591679,87	-1073764,07	1099_1.jpg	1099_2.jpg
A006	A006-L1	-591641,92	-1073768,77	1100_1.jpg	1100_2.jpg
A007	A007-L1	-591607,30	-1073776,40	1109_1.jpg	1109_2.jpg
A008	A008-L1	-591567,60	-1073794,84	1112_1.jpg	1112_2.jpg
A009	A009-L1	-591533,51	-1073809,79	1114_1.jpg	1114_2.jpg
A010	A010-L1	-591502,89	-1073820,81	1115_1.jpg	1115_2.jpg
A011	A011-L1	-591462,07	-1073834,07	1117_1.jpg	1117_2.jpg
A012	A012-L1	-591432,47	-1073842,32	1118_1.jpg	1118_2.jpg
A013	A013-L1	-591375,49	-1073861,35	1119_1.jpg	1119_2.jpg
A014	A014-L1	-591350,25	-1073879,74	1121_1.jpg	1121_2.jpg
A015	A015-L1	-591324,51	-1073908,35	1122_1.jpg	1122_2.jpg
A016	A016-L1	-591298,61	-1073935,96	1124_1.jpg	1124_2.jpg
A017	A017-L1	-591267,37	-1073961,75	1126_1.jpg	1126_2.jpg
A018	A018-L1	-591234,73	-1073982,75	1128_1.jpg	1128_2.jpg
A019	A019-L1	-591204,25	-1074002,53	1130_1.jpg	1130_2.jpg
A020	A020-L1	-591174,55	-1074021,42	1132_1.jpg	1132_2.jpg
A021	A021-L1	-591140,73	-1074042,94	1134_1.jpg	1134_2.jpg
A022	A022-L1	-591108,38	-1074070,45	1135_1.jpg	1135_2.jpg
A023	A023-L1	-591083,64	-1074096,06	1136_1.jpg	1136_2.jpg
A024	A024-L1	-591058,27	-1074125,66	1138_1.jpg	1138_2.jpg
A025	A025-L1	-591037,51	-1074150,94	1140_1.jpg	1140_2.jpg
A026	A026-L1	-591008,15	-1074181,55	1142_1.jpg	1142_2.jpg
A027	A027-L1	-590982,99	-1074202,12	1143_1.jpg	1143_2.jpg
A028	A028-L1	-590974,95	-1074208,97	1145_1.jpg	1145_2.jpg
A029	A029-L1	-591814,80	-1073694,11	993_1.jpg	993_2.jpg
A030	A030-L1	-591877,96	-1073674,00	936_1.jpg	936_2.jpg
A031	A031-L1	-591899,36	-1073652,94	937_1.jpg	937_2.jpg
A032	A032-L1	-591922,75	-1073631,93	939_1.jpg	939_2.jpg
A033	A033-L1	-591917,37	-1073615,80	940_1.jpg	940_2.jpg
A034	A034-L1	-591983,93	-1073623,29	1061_1.jpg	1061_2.jpg
A035	A035-L1	-592024,82	-1073589,21	1059_1.jpg	1059_2.jpg
A036	A036-L1	-592045,01	-1073571,10	1056_1.jpg	1056_2.jpg
A037	A037-L1	-592041,34	-1073532,62	1060_1.jpg	1060_2.jpg
A038	A038-L1	-592081,72	-1073467,36	1053_1.jpg	1053_2.jpg
A039	A039-L1	-592103,90	-1073418,25	1031_1.jpg	1031_2.jpg
A040	A040-L1	-592102,72	-1073368,62	1029_1.jpg	1029_2.jpg
A041	A041-L1	-592105,14	-1073303,92	1057_1.jpg	1057_2.jpg
A042	A042-L1	-592107,84	-1073250,68	1055_1.jpg	1055_2.jpg

ČÍSLA		SOUŘADNICE		FOTO	
Sběrné místo; SM	Sběrný bod; SB	X	Y	SM	SB
A043	A043-L1	-592115,88	-1073187,55	1054_1.jpg	1054_2.jpg
A044	A044-L1	-592122,86	-1073122,96	1052_1.jpg	1052_2.jpg
A045	A045-L1	-592126,60	-1073066,12	1051_1.jpg	1051_2.jpg
A046	A046-L1	-592116,04	-1073008,00	1049_1.jpg	1049_2.jpg
A047	A047-L1	-592087,58	-1073582,28	1058_1.jpg	1058_2.jpg
A048	A048-L1	-592146,58	-1073579,80	1036_1.jpg	1036_2.jpg
A049	A049-L1	-592188,54	-1073599,40	1038_1.jpg	1038_2.jpg
A050	A050-L1	-592231,07	-1073603,39	1040_1.jpg	1040_2.jpg
A051	A051-L1	-592287,92	-1073608,74	1042_1.jpg	1042_2.jpg
A052	A052-L1	-592174,47	-1073539,79	1045_1.jpg	1045_2.jpg
A053	A053-L1	-592200,79	-1073496,96	1047_1.jpg	1047_2.jpg
A054	A054-L1	-592230,66	-1073448,94	1048_1.jpg	1048_2.jpg
A055	A055-L1	-592243,44	-1073393,88	1050_1.jpg	1050_2.jpg
A056	A056-L1	-592169,43	-1073362,03	1033_1.jpg	1033_2.jpg
A057	A057-L1	-592225,50	-1073262,35	1034_1.jpg	1034_2.jpg
A058	A058-L1	-592276,39	-1073246,58	1035_1.jpg	1035_2.jpg
A059	A059-L1	-592357,75	-1073218,26	1037_1.jpg	1037_2.jpg
A060	A060-L1	-592229,97	-1073158,53	1041_1.jpg	1041_2.jpg
A061	A061-L1	-592229,62	-1073053,43	1043_1.jpg	1043_2.jpg
A062	A062-L1	-592235,10	-1072982,04	1044_1.jpg	1044_2.jpg
A063	A063-L1	-592278,82	-1072916,93	1046_1.jpg	1046_2.jpg
A064	A064-L1	-591782,82	-1073766,83	2165_1.jpg	2165_2.jpg
A065	A065-L1	-591780,59	-1073794,21	942_1.jpg	942_2.jpg
A066	A066-L1	-591766,46	-1073818,90	944_1.jpg	944_2.jpg
A067	A067-L1	-591748,32	-1073833,08	948_1.jpg	948_2.jpg
A068	A068-L1	-591742,25	-1073849,44	1522_1.jpg	1522_2.jpg
A069	A069-L1	-591735,12	-1073887,30	974_1.jpg	974_2.jpg
A070	A070-L1	-591723,55	-1073873,40	972_1.jpg	972_2.jpg
A071	A071-L1	-591737,39	-1073924,36	977_1.jpg	977_2.jpg
A072	A072-L1	-591720,93	-1073956,33	980_1.jpg	980_2.jpg
A073	A073-L1	-591702,29	-1073986,20	982_1.jpg	982_2.jpg
A074	A074-L1	-591688,22	-1073974,56	985_1.jpg	985_2.jpg
A076	A076-L1	-591793,50	-1073950,99	994_1.jpg	994_2.jpg
A077	A077-L1	-591845,63	-1073968,57	998_1.jpg	998_2.jpg
A078	A078-L1	-591896,80	-1073982,69	1000_1.jpg	1000_2.jpg
A079	A079-L1	-591945,87	-1073998,06	1004_1.jpg	1004_2.jpg
A080	A080-L1	-591996,02	-1074014,38	1006_1.jpg	1006_2.jpg
A081	A081-L1	-592063,99	-1074024,55	1009_1.jpg	1009_2.jpg
A082	A082-L1	-592113,51	-1074050,80	1011_1.jpg	1011_2.jpg
A083	A083-L1	-592143,76	-1074000,94	1013_1.jpg	1013_2.jpg
A084	A084-L1	-592173,40	-1073956,14	1015_1.jpg	1015_2.jpg

ČÍSLA		SOUŘADNICE		FOTO	
Sběrné místo; SM	Sběrný bod; SB	X	Y	SM	SB
A085	A085-L1	-591732,95	-1073834,00	951_1.jpg	951_2.jpg
A086	A086-L1	-591712,47	-1073851,78	953_1.jpg	953_2.jpg
A087	A087-L1	-591676,70	-1073849,98	955_1.jpg	955_2.jpg
A088	A088-L1	-591661,01	-1073879,33	958_1.jpg	958_2.jpg
A088	A088-L2	-591661,01	-1073879,33	960_1.jpg	960_2.jpg
A089	A089-L1	-591630,29	-1073910,00	963_1.jpg	963_2.jpg
A090	A090-L1	-591614,73	-1073943,02	967_1.jpg	967_2.jpg
A091	A091-L1	-591654,98	-1073817,40	1103_1.jpg	1103_2.jpg
A091	A091-L2	-591654,98	-1073817,40	1103_1.jpg	1105_2.jpg
A092	A092-L1	-591657,95	-1073815,92	1106_1.jpg	1106_2.jpg
A093	A093-L1	-591651,60	-1073791,12	1101_1.jpg	1101_2.jpg
A094	A094-L1	-591807,70	-1073854,58	1071_1.jpg	
A095	A095-L1	-591849,76	-1073862,91	1070_1.jpg	1070_2.jpg
A096	A096-L1	-591912,46	-1073859,62	1068_1.jpg	1068_2.jpg
A097	A097-L1	-591963,96	-1073845,39	1022_1.jpg	1022_2.jpg
A098	A098-L1	-592012,03	-1073820,05	1019_1.jpg	1019_2.jpg
A099	A099-L1	-592022,02	-1073752,93	1025_1.jpg	1025_2.jpg
A100	A100-L1	-591951,78	-1073770,40	1067_1.jpg	1067_2.jpg
A101	A101-L1	-591904,26	-1073751,45	1065_1.jpg	1065_2.jpg
A102	A102-L1	-591892,75	-1073736,33	1063_1.jpg	1063_2.jpg
A103	A103-L1	-591877,71	-1073719,25	1064_1.jpg	1064_2.jpg
A104	A104-L1	-591867,44	-1073705,46	1062_1.jpg	1062_2.jpg
A105	A105-L1	-591865,63	-1073734,68	1066_1.jpg	1066_2.jpg
A106	A106-L1	-591852,35	-1073750,38	935_1.jpg	935_2.jpg
A107	A107-L1	-591844,59	-1073732,96	933_1.jpg	933_2.jpg
A108	A108-L1	-591843,68	-1073770,75	938_1.jpg	938_2.jpg
A109	A109-L1	-591830,58	-1073773,92	995_1.jpg	995_2.jpg
A110	A110-L1	-592086,56	-1073707,50	1027_1.jpg	1027_2.jpg
A111	A111-L1	-592119,28	-1073663,03	1028_1.jpg	1028_2.jpg
A112	A112-L1	-592165,23	-1073695,17	1030_1.jpg	1030_2.jpg
A113	A113-L1	-592223,72	-1073754,91	1032_1.jpg	1032_2.jpg
A114	A114-L1	-591771,15	-1073697,66	987_1.jpg	987_2.jpg
A115	A115-L1	-591758,58	-1073666,82	986_1.jpg	986_2.jpg
A116	A116-L1	-591771,06	-1073657,13	990_1.jpg	990_2.jpg
A116	A116-L2	-591771,06	-1073657,13	990_1.jpg	991_2.jpg
A117	A117-L1	-591796,53	-1073663,54	945_1.jpg	945_2.jpg
A118	A118-L1	-591799,10	-1073641,21	2166_1.jpg	2166_2.jpg
A119	A119-L1	-591823,44	-1073616,25	943_1.jpg	943_2.jpg
A120	A120-L1	-591799,76	-1073618,33	946_1.jpg	946_2.jpg
A121	A121-L1	-591782,14	-1073588,60	947_1.jpg	947_2.jpg
A122	A122-L1	-591735,37	-1073641,07	984_1.jpg	984_2.jpg
A123	A123-L1	-591720,56	-1073620,94	978_1.jpg	978_2.jpg

ČÍSLA		SOUŘADNICE		FOTO	
Sběrné místo; SM	Sběrný bod; SB	X	Y	SM	SB
A124	A124-L1	-591664,14	-1073662,00	1081_1.jpg	1081_2.jpg
A125	A125-L1	-591598,27	-1073709,92	1097_1.jpg	1097_2.jpg
A126	A126-L1	-591713,09	-1073614,31	981_1.jpg	981_2.jpg
A126	A126-L2	-591713,09	-1073614,31		983_2.jpg
A127	A127-L1	-591777,22	-1073566,24	949_1.jpg	949_2.jpg
A127	A127-L2	-591777,22	-1073566,24	950_1.jpg	950_2.jpg
A128	A128-L1	-591836,34	-1073519,63	952_1.jpg	952_2.jpg
A128	A128-L2	-591836,34	-1073519,63	954_1.jpg	954_2.jpg
A129	A129-L1	-591866,31	-1073505,80	997_1.jpg	997_2.jpg
A130	A130-L1	-591901,78	-1073579,77	941_1.jpg	941_2.jpg
A131	A131-L1	-591894,14	-1073482,77	999_1.jpg	999_2.jpg
A132	A132-L1	-591949,50	-1073482,85	1021_1.jpg	1021_2.jpg
A133	A133-L1	-591973,87	-1073499,19	1023_1.jpg	1023_2.jpg
A134	A134-L1	-591959,40	-1073528,68	1024_1.jpg	1024_2.jpg
A135	A135-L1	-591933,74	-1073458,48	1020_1.jpg	1020_2.jpg
A136	A136-L1	-591973,43	-1073425,17	1018_1.jpg	1018_2.jpg
A137	A137-L1	-591994,25	-1073377,04	1016_1.jpg	1016_2.jpg
A138	A138-L1	-591860,17	-1073468,15	1002_1.jpg	1002_2.jpg
A139	A139-L1	-591857,71	-1073418,83	1003_1.jpg	1003_2.jpg
A140	A140-L1	-591893,85	-1073393,01	1012_1.jpg	1012_2.jpg
A141	A141-L1	-591916,84	-1073362,44	1010_1.jpg	1010_2.jpg
A142	A142-L1	-591841,33	-1073372,14	1005_1.jpg	1005_2.jpg
A143	A143-L1	-591829,64	-1073324,69	1007_1.jpg	1007_2.jpg
A144	A144-L1	-591832,81	-1073291,56	1008_1.jpg	1008_2.jpg
A145	A145-L1	-591938,04	-1073312,52	2167_1.jpg	
A146	A146-L1	-591999,73	-1073335,07	1014_1.jpg	1014_2.jpg
A147	A147-L1	-591644,80	-1073608,54	976_1.jpg	976_2.jpg
A148	A147-L2	-591673,08	-1073569,59	976_1.jpg	973_2.jpg
A148	A148-L1	-591673,08	-1073569,59	971_1.jpg	971_2.jpg
A149	A148-L2	-591728,04	-1073531,23	962_1.jpg	962_2.jpg
A149	A149-L1	-591728,04	-1073531,23	961_1.jpg	961_2.jpg
A150	A150-L1	-591803,97	-1073494,73	956_1.jpg	956_2.jpg
A151	A151-L1	-591757,75	-1073466,32	957_1.jpg	957_2.jpg
A151	A151-L2	-591757,75	-1073466,32	959_1.jpg	959_2.jpg
A152	A152-L1	-591711,25	-1073436,60	965_1.jpg	965_2.jpg
A152	A152-L2	-591711,25	-1073436,60	966_1.jpg	966_2.jpg
A153	A153-L1	-591665,89	-1073499,72	968_1.jpg	968_2.jpg
A153	A153-L2	-591665,89	-1073499,72	968_1.jpg	970_2.jpg
A154	A154-L1	-591600,21	-1073545,58	1086_1.jpg	1086_2.jpg
A154	A154-L2	-591600,21	-1073545,58	1086_1.jpg	1087_2.jpg
A155	A155-L1	-591565,90	-1073568,64	1083_1.jpg	1083_2.jpg
A155	A155-L2	-591565,90	-1073568,64	1083_1.jpg	1084_2.jpg

ČÍSLA		SOUŘADNICE		FOTO	
Sběrné místo; SM	Sběrný bod; SB	X	Y	SM	SB
A156	A156-L1	-591507,35	-1073628,40	1089_1.jpg	1089_2.jpg
A156	A156-L2	-591507,35	-1073628,40	1089_1.jpg	1090_2.jpg
A157	A157-L1	-591473,86	-1073688,04	1092_1.jpg	1092_2.jpg
A158	A158-L1	-591433,91	-1073759,48	1093_1.jpg	1093_2.jpg
A158	A158-L2	-591433,91	-1073759,48	1093_1.jpg	1095_2.jpg
B01	B01-L1	-590988,79	-1074241,66	1150_1.jpg	1150_2.jpg
B02	B02-L1	-591046,20	-1074268,65	1146_1.jpg	1146_2.jpg
B03	B03-L1	-591104,07	-1074286,58	1147_1.jpg	1147_2.jpg
B04	B04-L1	-590910,26	-1074263,60	1152_1.jpg	1152_2.jpg
B05	B05-L1	-590835,47	-1074300,10	1149_1.jpg	1149_2.jpg
B06	B06-L1	-590766,66	-1074337,43	1148_1.jpg	1148_2.jpg
B07	B07-L1	-590698,91	-1074372,88	1137_1.jpg	1137_2.jpg
B08	B08-L1	-590628,16	-1074373,97	1139_1.jpg	1139_2.jpg
B09	B09-L1	-590547,60	-1074397,57	1141_1.jpg	1141_2.jpg
B10	B10-L1	-590539,06	-1074402,02	1144_1.jpg	1144_2.jpg
B11	B11-L1	-590497,57	-1074418,58	1082_1.jpg	1082_2.jpg
B12	B12-L1	-590465,92	-1074427,52	1085_1.jpg	1085_2.jpg
B13	B13-L1	-590407,75	-1074422,82	1088_1.jpg	1088_2.jpg
B14	B14-L1	-590323,21	-1074410,12	1091_1.jpg	1091_2.jpg
B15	B15-L1	-590224,89	-1074420,11	1074_1.jpg	1074_2.jpg
B16	B16-L1	-590149,47	-1074426,02	1073_1.jpg	1073_2.jpg
B17	B17-L1	-590336,46	-1074574,14	1075_1.jpg	1075_2.jpg
B18	B18-L1	-590398,56	-1074567,63	1077_1.jpg	1077_2.jpg
B19	B19-L1	-590479,00	-1074528,61	1079_1.jpg	1079_2.jpg
B20	B20-L1	-590550,08	-1074500,71	1094_1.jpg	1094_2.jpg
B21	B21-L1	-590592,62	-1074499,31	1096_1.jpg	1096_2.jpg
B22	B22-L1	-590592,12	-1074544,90	1098_1.jpg	1098_2.jpg
B23	B23-L1	-590965,73	-1074294,45	1151_1.jpg	1151_2.jpg
B24	B24-L1	-590929,25	-1074328,92	1153_1.jpg	1153_2.jpg
B25	B25-L1	-590893,69	-1074372,65	1123_1.jpg	1123_2.jpg
B26	B26-L1	-590853,60	-1074413,45	1125_1.jpg	1125_2.jpg
B27	B27-L1	-590815,24	-1074460,72	1127_1.jpg	1127_2.jpg
B28	B28-L1	-590779,03	-1074503,49	1129_1.jpg	1129_2.jpg
B29	B29-L1	-590728,22	-1074541,64	1131_1.jpg	1131_2.jpg
B30	B30-L1	-590677,07	-1074577,66	1133_1.jpg	1133_2.jpg
B31	B31-L1	-590623,55	-1074616,45	1102_1.jpg	1102_2.jpg
B32	B32-L1	-590563,17	-1074667,96	1104_1.jpg	1104_2.jpg
B33	B33-L1	-590552,25	-1074728,63	1523_1.jpg	1523_2.jpg
B34	B34-L1	-590572,58	-1074765,21	1116_1.jpg	1116_2.jpg
B35	B35-L1	-590513,01	-1074718,82	1107_1.jpg	1107_2.jpg
B36	B36-L1	-590498,99	-1074781,46	1108_1.jpg	1108_2.jpg
B37	B37-L1	-590498,66	-1074836,06	1111_1.jpg	1111_2.jpg

ČÍSLA		SOUŘADNICE		FOTO	
Sběrné místo; SM	Sběrný bod; SB	X	Y	SM	SB
B38	B38-L1	-590531,22	-1074818,73	1113_1.jpg	1113_2.jpg
C01	C01-L1	-592250,46	-1076509,33	1406_1.jpg	1406_2.jpg
C02	C02-L1	-592190,88	-1076545,08	1405_1.jpg	1405_2.jpg
C03	C03-L1	-592145,43	-1076605,49	1402_1.jpg	1402_2.jpg
C04	C04-L1	-592095,11	-1076579,77	1400_1.jpg	1400_2.jpg
C05	C05-L1	-592111,94	-1076505,40	1398_1.jpg	1398_2.jpg
C06	C06-L1	-592130,88	-1076437,88	1395_1.jpg	1395_2.jpg
C07	C07-L1	-592164,65	-1076381,22	1393_1.jpg	1393_2.jpg
C08	C08-L1	-592217,02	-1076334,14	1391_1.jpg	1391_2.jpg
C08	C08-L2	-592217,02	-1076334,14	1391_1.jpg	1392_2.jpg
C09	C09-L1	-592234,78	-1076368,12	1394_1.jpg	1394_2.jpg
C10	C10-L1	-592229,74	-1076384,58	1416_1.jpg	1416_2.jpg
C11	C11-L1	-592309,94	-1076368,95	1396_1.jpg	1396_2.jpg
C12	C12-L1	-592383,64	-1076344,04	1397_1.jpg	1397_2.jpg
C13	C13-L1	-592377,95	-1076318,73	1399_1.jpg	1399_2.jpg
C14	C14-L1	-592420,24	-1076358,31	1401_1.jpg	1401_2.jpg
C15	C15-L1	-592499,97	-1076329,41	1403_1.jpg	1403_2.jpg
C16	C16-L1	-592574,79	-1076293,94	1404_1.jpg	1404_2.jpg
C17	C17-L1	-592643,54	-1076242,82	1407_1.jpg	1407_2.jpg
C18	C18-L1	-592681,19	-1076183,37	1408_1.jpg	1408_2.jpg
C19	C19-L1	-592717,85	-1076108,14	1409_1.jpg	1409_2.jpg
C20	C20-L1	-592748,08	-1076044,65	1410_1.jpg	1410_2.jpg
C21	C21-L1	-592633,33	-1076131,66	1415_1.jpg	1415_2.jpg
C22	C22-L1	-592580,56	-1076144,72	1414_1.jpg	1414_2.jpg
C23	C23-L1	-592521,14	-1076131,79	1411_1.jpg	1411_2.jpg
C24	C24-L1	-592464,82	-1076099,52	1413_1.jpg	1413_2.jpg

- RVO
- SM dle RVO
- A
- B
- C
- Vedení dle typu
- vzdušný kabel
- - - vzdušný volný
- zemi



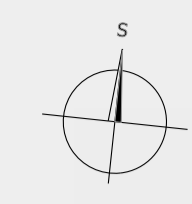
- RVO
- SM
- Vedení dle typu
- vzdušný kabel
- - - vzdušný volný
- zemní



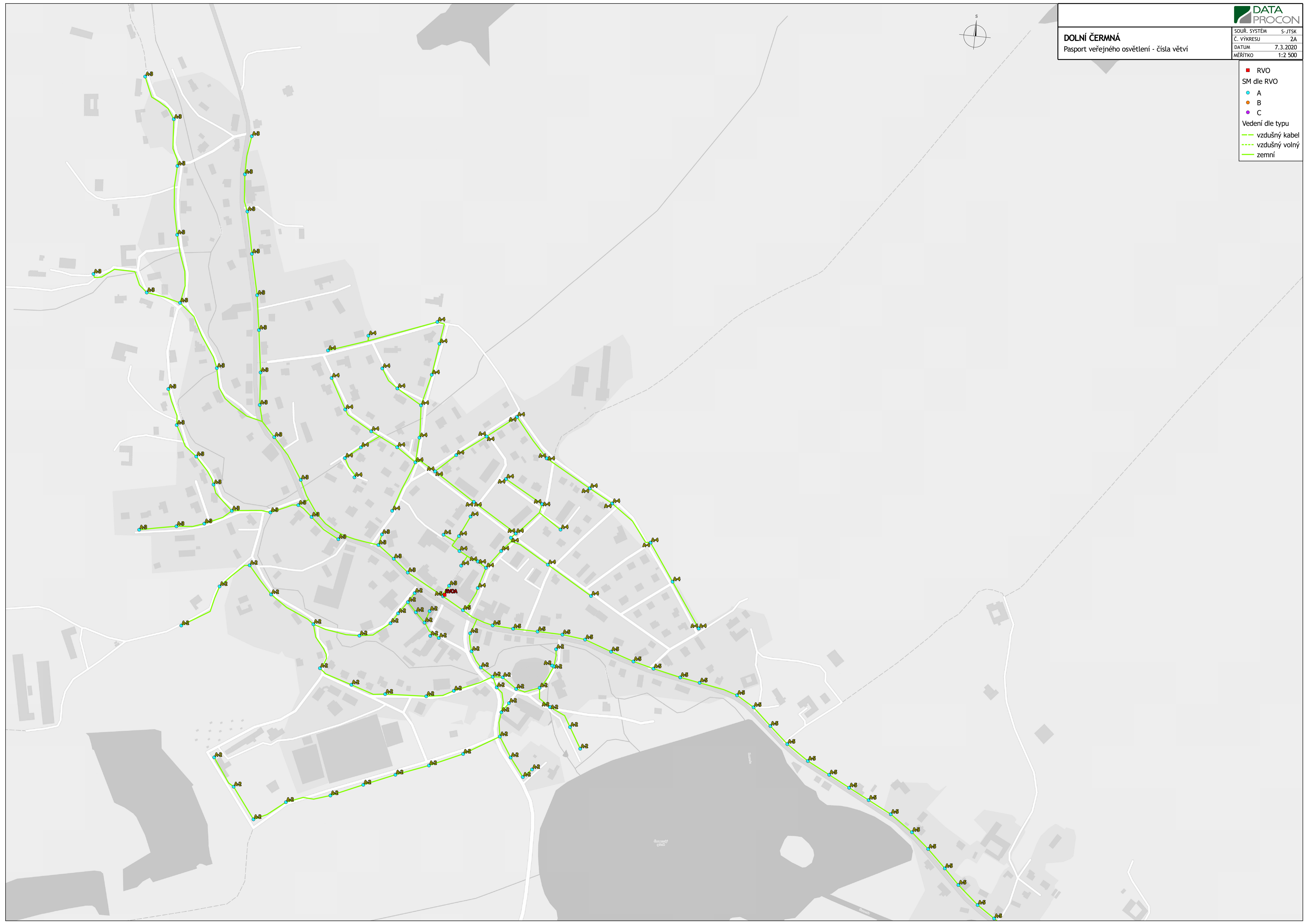
**DOLNÍ ČERMNÁ**  
Pasport veřejného osvětlení

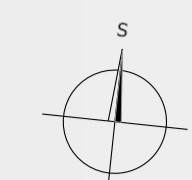
SOUŘ. SYSTÉM	S-JTSK
Č. VÝKRESU	1C
DATUM	7.3.2020
MĚŘÍTKO	1:2 500





- RVO
- SM dle RVO
- A
- B
- C
- Vedení dle typu
- vzdušný kabel
- - - vzdušný volný
- zemi



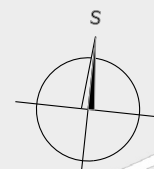


- RVO
- SM dle RVO
- A
- B
- C
- Vedení dle typu
- vzdušný kabel
- - - vzdušný volný
- zemní



**DOLNÍ ČERMNÁ**  
Pasport veřejného osvětlení - čísla větví

SOUŘ. SYSTÉM	S-JTSK
Č. VÝKRESU	2C
DATUM	7.3.2020
MĚŘÍTKO	1:2 500

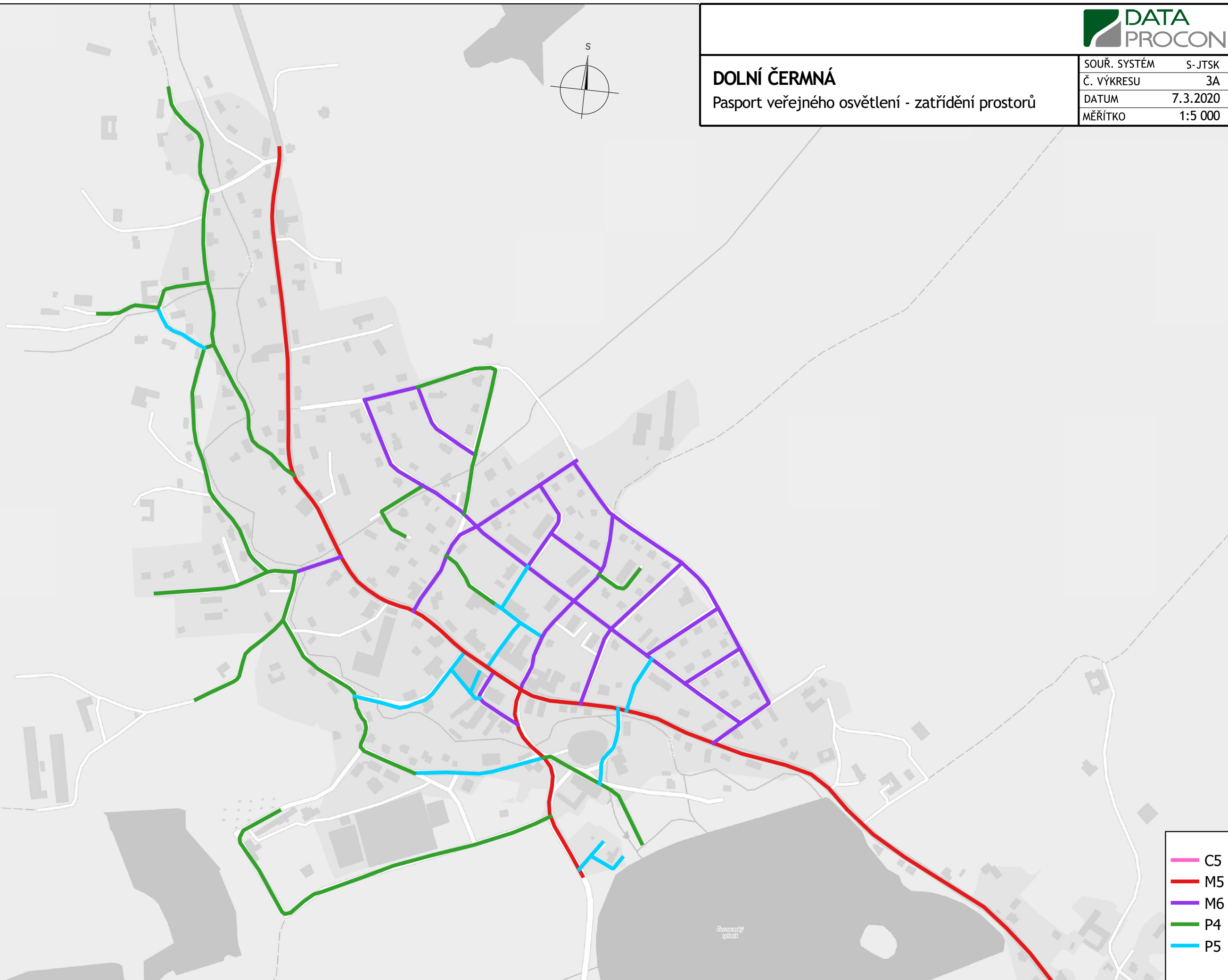
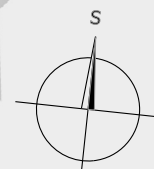


- RVO
- SM dle RVO
- A
- B
- C
- Vedení dle typu
- vzdušný kabel
- - - vzdušný volný
- zemní



**DOLNÍ ČERMNÁ**  
 Pasport veřejného osvětlení - zatřídění prostorů

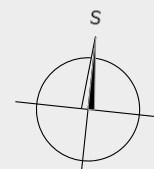
SOUŘ. SYSTÉM	S-JTSK
Č. VÝKRESU	3A
DATUM	7.3.2020
MĚŘÍTKO	1:5 000



- C5
- M5
- M6
- P4
- P5

**DOLNÍ ČERMNÁ**  
Pasport veřejného osvětlení - zatřídění prostorů

SOUŘ. SYSTÉM	S-JTSK
Č. VÝKRESU	3B
DATUM	7.3.2020
MĚŘÍTKO	1:5 000

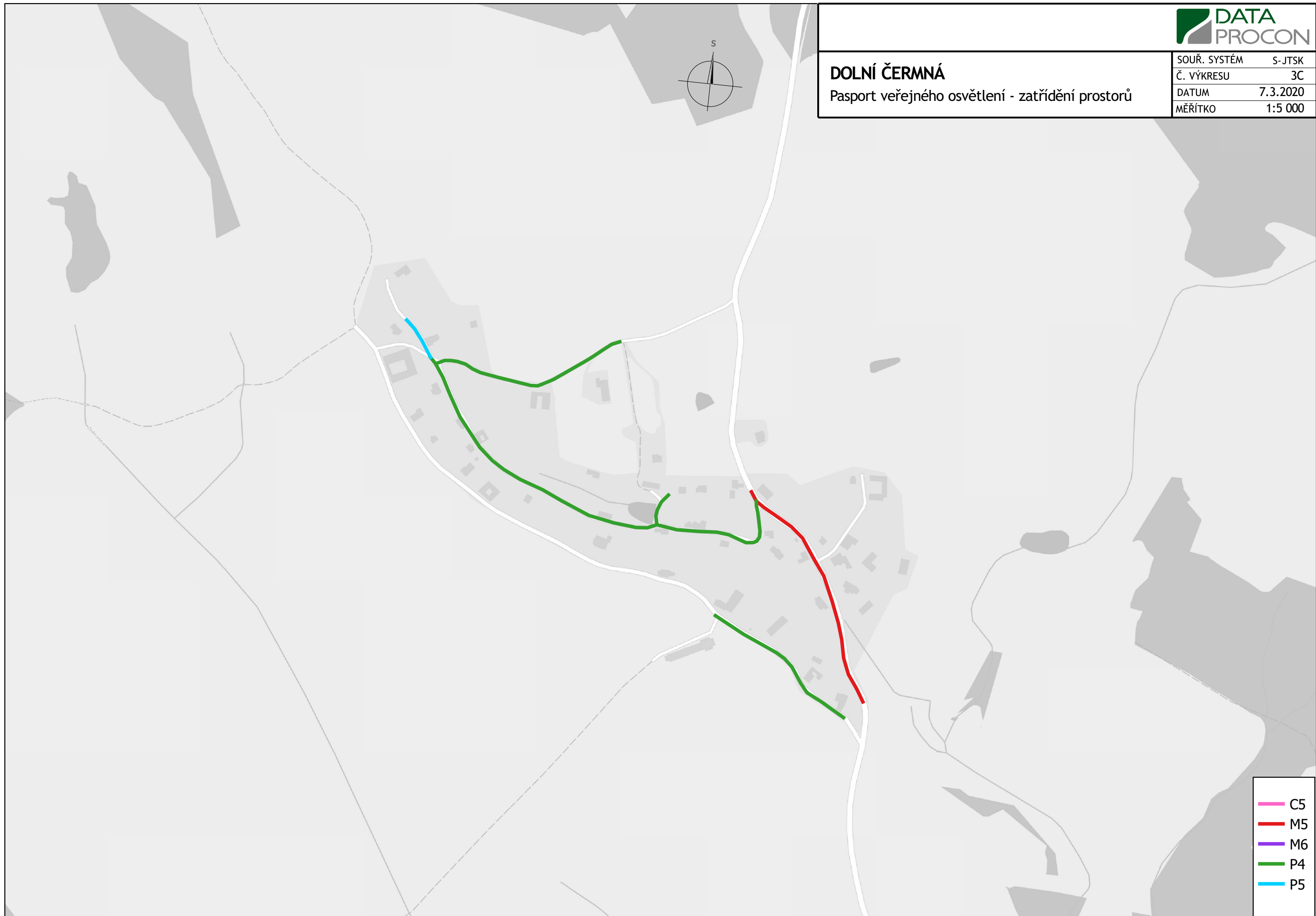
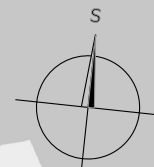


- C5
- M5
- M6
- P4
- P5

# DOLNÍ ČERMNÁ

Pasport veřejného osvětlení - zatřídění prostorů

SOUŘ. SYSTÉM	S-JTSK
Č. VÝKRESU	3C
DATUM	7.3.2020
MĚŘÍTKO	1:5 000



- C5
- M5
- M6
- P4
- P5